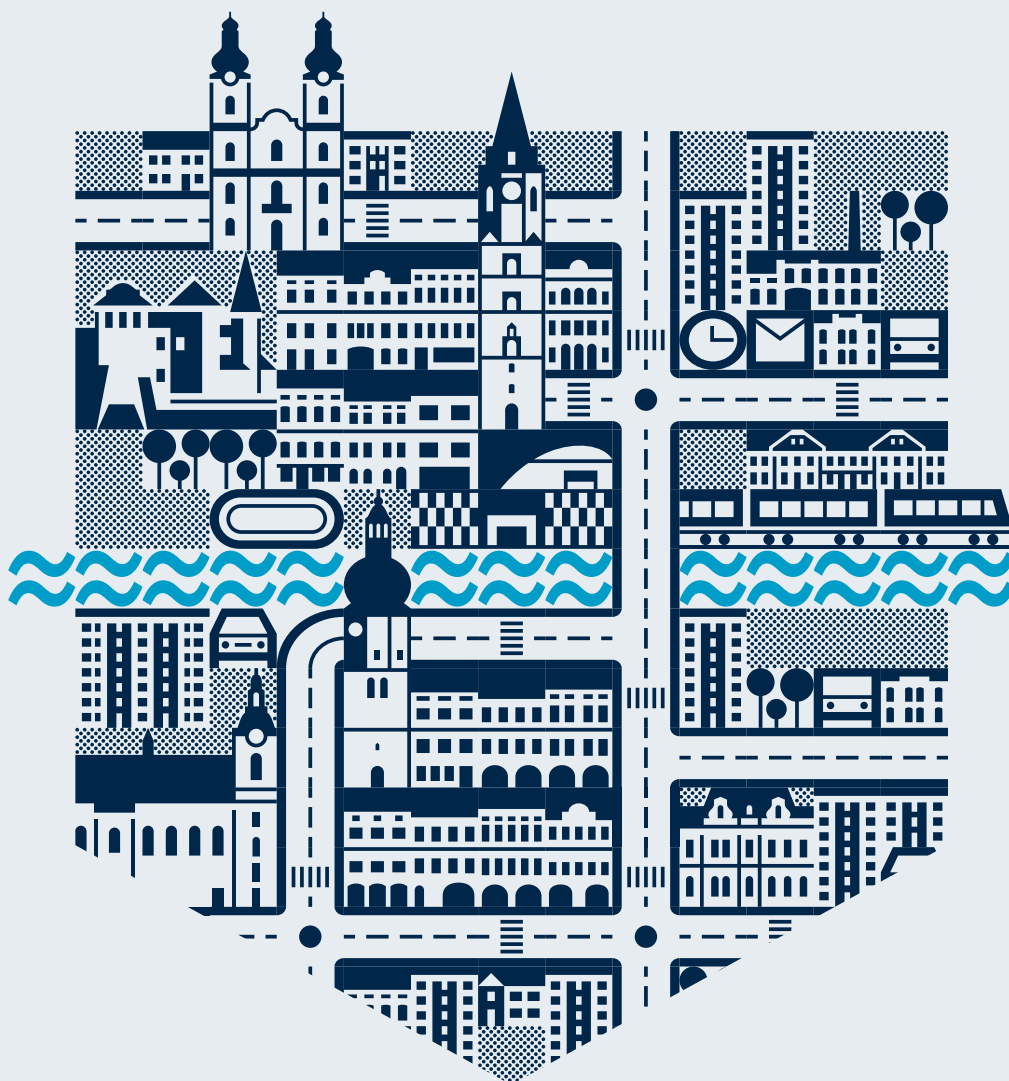


# ADRESÁŘ POSKYTOVATELŮ SOCIÁLNÍCH SLUŽEB A NAVAZUJÍCÍCH AKTIVIT



FRÝDEK  $\approx$  MÍSTEK



## **OBSAH**

OBSAH .....	2
Úvodní slovo.....	3
ZÁKLADNÍ CHARAKTERISTIKA SOCIÁLNÍCH SLUŽEB dle zákona č. 108/2006 Sb., o sociálních službách .....	4
SOCIÁLNÍ SLUŽBY A NAVAZUJÍCÍ AKTIVITY PRO SENIORY .....	10
SOCIÁLNÍ SLUŽBY A NAVAZUJÍCÍ AKTIVITY PRO OSOBY SE ZDRAVOTNÍM POSTIŽENÍM.....	21
SOCIÁLNÍ SLUŽBY A NAVAZUJÍCÍ AKTIVITY PRO OSOBY SOCIÁLNĚ VYLOUČENÉ A SOCIÁLNÍM VYLOUČENÍM OHROŽENÉ .....	31
SOCIÁLNÍ SLUŽBY A NAVAZUJÍCÍ AKTIVITY PRO DĚTI, MLÁDEŽ A RODINU .....	39
DALŠÍ UŽITEČNÉ KONTAKTY .....	43
PODĚKOVÁNÍ.....	49

## Úvodní slovo

Vážení spoluobčané,

sociální služby působící na území města Frýdku-Místku doplněné o navazující aktivity tvoří stabilní a fungující síť, která reaguje na potřeby občanů. Statutární město Frýdek-Místek podporuje síť sociálních služeb a navazujících aktivit také prostřednictvím procesu komunitního plánování se snahou zvyšovat její kvalitu, dostupnost a efektivitu a tím zlepšovat kvalitu života občanů města.

V běžném, fungujícím životě o sociálních službách možná ani nevíme. Studujeme, pracujeme, sportujeme, cestujeme, zakládáme rodinu a vychováváme děti... Pokud se však ocitneme v tíživé životní situaci, jakou může být například nemoc, nesoběstačnost, ztráta zaměstnání nebo ztráta bydlení, potřebujeme co nejrychleji získat informace o možnostech jejího řešení.

I přes uvedenou stabilitu sociálních služeb a navazujících aktivit dochází v celém systému stále ke změnám. Tento aktualizovaný adresář by měl pomoci všem, kdo se ocitnou v nepříznivé sociální situaci a hledají pomoc a podporu.

S úctou

Marcel Sikora  
náměstek primátora

# **ZÁKLADNÍ CHARAKTERISTIKA SOCIÁLNÍCH SLUŽEB** dle zákona č. 108/2006 Sb., o sociálních službách

## **Základní druhy a formy sociálních služeb**

### **Sociální služby zahrnují:**

- a) sociální poradenství,
- b) služby sociální péče,
- c) služby sociální prevence.

### **Formy poskytování sociálních služeb:**

1. Sociální služby se poskytují jako služby pobytové, ambulantní nebo terénní.
2. Pobytovými službami se rozumí služby spojené s ubytováním v zařízeních sociálních služeb.
3. Ambulantními službami se rozumí služby, za kterými osoba dochází nebo je doprovázena nebo dopravována do zařízení sociálních služeb a součástí služby není ubytování.
4. Terénními službami se rozumí služby, které jsou osobě poskytovány v jejím přirozeném sociálním prostředí.

## **Sociální poradenství**

**Základní sociální poradenství** poskytuje osobám potřebné informace přispívající k řešení jejich nepříznivé sociální situace. Sociální poradenství je základní činností při poskytování všech druhů sociálních služeb; poskytovatelé sociálních služeb jsou vždy povinni tuto činnost zajistit.

**Odborné sociální poradenství** je poskytováno se zaměřením na potřeby jednotlivých okruhů sociálních skupin osob v občanských poradnách, manželských a rodinných poradnách, poradnách pro seniory, poradnách pro osoby se zdravotním postižením, poradnách pro oběti trestných činů a domácího násilí; zahrnuje též sociální práci s osobami, jejichž způsob života může vést ke konfliktu se společností. Součástí odborného poradenství je i půjčování kompenzačních pomůcek.

## **Služby sociální péče**

**Služby sociální péče** napomáhají osobám zajistit jejich fyzickou a psychickou soběstačnost, s cílem umožnit jim v nejvyšší možné míře zapojení do běžného života společnosti, a v případech, kdy toto vylučuje jejich stav, zajistit jim důstojné prostředí a zacházení.

## **Osobní asistence**

**Osobní asistence** je terénní služba poskytovaná osobám, které mají sníženou soběstačnost z důvodu věku, chronického onemocnění nebo zdravotního postižení, jejichž situace vyžaduje pomoc jiné fyzické osoby. Služba se poskytuje bez časového omezení, v přirozeném sociálním prostředí osob a při činnostech, které osoba potřebuje.

## **Pečovatelská služba**

**Pečovatelská služba** je terénní nebo ambulantní služba poskytovaná osobám, které mají sníženou soběstačnost z důvodu věku, chronického onemocnění nebo zdravotního postižení, a rodinám s dětmi, jejichž situace vyžaduje pomoc jiné fyzické osoby. Služba poskytuje ve vymezeném čase v domácnostech osob a v zařízeních sociálních služeb vyjmenované úkony.

## **Tísňová péče**

**Tísňová péče** je terénní služba, kterou se poskytuje nepřetržitá distanční hlasová a elektronická komunikace s osobami vystavenými stálému vysokému riziku ohrožení zdraví nebo života v případě náhlého zhoršení jejich zdravotního stavu nebo schopností.

## **Průvodcovské a předčitatelské služby**

**Průvodcovské a předčitatelské služby** jsou terénní nebo ambulantní služby poskytované osobám, jejichž schopnosti jsou sníženy z důvodu věku nebo zdravotního postižení v oblasti orientace nebo komunikace, a napomáhá jim osobně si vyřídit vlastní záležitosti. Služby mohou být poskytovány též jako součást jiných služeb.

Služba obsahuje tyto základní činnosti:

- a) zprostředkování kontaktu se společenským prostředím,
- b) pomoc při uplatňování práv, oprávněných zájmů a při obstarávání osobních záležitostí.

## **Podpora samostatného bydlení**

**Podpora samostatného bydlení** je terénní služba poskytovaná osobám, které mají sníženou soběstačnost z důvodu zdravotního postižení nebo chronického onemocnění, včetně duševního onemocnění, jejichž situace vyžaduje pomoc jiné fyzické osoby.

## **Odlehčovací služby**

**Odlehčovací služby** jsou terénní, ambulantní nebo pobytové služby poskytované osobám, které mají sníženou soběstačnost z důvodu věku, chronického onemocnění nebo zdravotního postižení, o které je jinak pečováno v jejich přirozeném sociálním prostředí; cílem služby je umožnit pečující fyzické osobě nezbytný odpočinek.

## **Centra denních služeb**

V **centrech denních služeb** se poskytují ambulantní služby osobám, které mají sníženou soběstačnost z důvodu věku, chronického onemocnění nebo zdravotního postižení, jejichž situace vyžaduje pomoc jiné fyzické osoby.

## **Denní stacionáře**

V ***denních stacionářích*** se poskytují ambulantní služby osobám, které mají sníženou soběstačnost z důvodu věku nebo zdravotního postižení, a osobám s chronickým duševním onemocněním, jejichž situace vyžaduje pravidelnou pomoc jiné fyzické osoby.

## **Týdenní stacionáře**

V ***týdenních stacionářích*** se poskytují pobytové služby osobám, které mají sníženou soběstačnost z důvodu věku nebo zdravotního postižení, a osobám s chronickým duševním onemocněním, jejichž situace vyžaduje pravidelnou pomoc jiné fyzické osoby.

## **Domovy pro osoby se zdravotním postižením**

V ***domovech pro osoby se zdravotním postižením*** se poskytují pobytové služby osobám, které mají sníženou soběstačnost z důvodu zdravotního postižení, jejichž situace vyžaduje pravidelnou pomoc jiné fyzické osoby.

## **Domovy pro seniory**

V ***domovech pro seniory*** se poskytují pobytové služby osobám, které mají sníženou soběstačnost zejména z důvodu věku, jejichž situace vyžaduje pravidelnou pomoc jiné fyzické osoby.

## **Domovy se zvláštním režimem**

V ***domovech se zvláštním režimem*** se poskytují pobytové služby osobám, které mají sníženou soběstačnost z důvodu chronického duševního onemocnění nebo závislosti na návykových látkách, a osobám se stařeckou, Alzheimerovou demencí a ostatními typy demencí, které mají sníženou soběstačnost z důvodu těchto onemocnění, jejichž situace vyžaduje pravidelnou pomoc jiné fyzické osoby. Režim v těchto zařízeních při poskytování sociálních služeb je přizpůsoben specifickým potřebám těchto osob.

## **Chráněné bydlení**

***Chráněné bydlení*** je pobytová služba poskytovaná osobám, které mají sníženou soběstačnost z důvodu zdravotního postižení nebo chronického onemocnění, včetně duševního onemocnění, jejichž situace vyžaduje pomoc jiné fyzické osoby. Chráněné bydlení má formu skupinového, popřípadě individuálního bydlení.

## **Sociální služby poskytované ve zdravotnických zařízeních ústavní péče**

Ve ***zdravotnických zařízeních ústavní péče*** se poskytují pobytové sociální služby osobám, které již nevyžadují ústavní zdravotní péči, ale vzhledem ke svému zdravotnímu stavu nejsou schopny se obejít bez pomoci jiné fyzické osoby a nemohou být proto propuštěny ze zdravotnického zařízení ústavní péče do doby, než jim je zabezpečena pomoc osobou blízkou nebo jinou fyzickou osobou nebo zajištěno poskytování terénních nebo ambulantních sociálních služeb anebo pobytových sociálních služeb v zařízeních sociálních služeb.

## Služby sociální prevence

Služby sociální prevence napomáhají zabránit sociálnímu vyloučení osob, které jsou tímto ohroženy pro krizovou sociální situaci, životní návyky a způsob života vedoucí ke konfliktu se společností, sociálně znevýhodňující prostředí a ohrožení práv a oprávněných zájmů trestnou činností jiné fyzické osoby. Cílem služeb sociální prevence je napomáhat osobám k překonání jejich nepříznivé sociální situace a chránit společnost před vznikem a šířením nežádoucích společenských jevů.

### Raná péče

**Raná péče** je terénní, popřípadě ambulantní služba poskytovaná dítěti a rodičům dítěte ve věku do 7 let, které je zdravotně postižené, nebo jehož vývoj je ohrožen v důsledku nepříznivé sociální situace. Služba je zaměřena na podporu rodiny a podporu vývoje dítěte s ohledem na jeho specifické potřeby.

### Telefonická krizová pomoc

Služba **telefonické krizové pomoci** je terénní služba poskytovaná na přechodnou dobu osobám, které se nacházejí v situaci ohrožení zdraví nebo života nebo v jiné obtížné životní situaci, kterou přechodně nemohou řešit vlastními silami.

### Tlumočnické služby

**Tlumočnické služby** jsou terénní, popřípadě ambulantní služby poskytované osobám s poruchami komunikace způsobenými především smyslovým postižením, které zamezuje běžné komunikaci s okolím bez pomoci jiné fyzické osoby.

### Azylové domy

**Azylové domy** poskytují pobytové služby na přechodnou dobu osobám v nepříznivé sociální situaci spojené se ztrátou bydlení.

### Domy na půl cesty

**Domy na půl cesty** poskytují pobytové služby zpravidla pro osoby do 26 let věku, které po dosažení zletilosti opouštějí školská zařízení pro výkon ústavní nebo ochranné výchovy, popřípadě pro osoby z jiných zařízení pro péči o děti a mládež, a pro osoby, které jsou propuštěny z výkonu trestu odnětí svobody nebo ochranné léčby. Způsob poskytování sociálních služeb v těchto zařízeních je přizpůsoben specifickým potřebám těchto osob.

### Kontaktní centra

**Kontaktní centra** jsou nízkoprahová zařízení poskytující ambulantní, popřípadě terénní služby osobám ohroženým závislostí na návykových látkách. Cílem služby je snižování sociálních a zdravotních rizik spojených se zneužíváním návykových látek.



## **Krizová pomoc**

**Krizová pomoc** je terénní, ambulantní nebo pobytová služba na přechodnou dobu poskytovaná osobám, které se nacházejí v situaci ohrožení zdraví nebo života, kdy přechodně nemohou řešit svoji nepříznivou sociální situaci vlastními silami.

## **Intervenční centra**

Na základě rozhodnutí o vykázaní ze společného obydlí nebo zákazu vstupu do něj vydaného podle zvláštního právního předpisu je osobě ohrožené násilným chováním vykázané osoby nabídnuta pomoc nejpozději do 48 hodin od doručení opisu tohoto rozhodnutí intervenčnímu centru. Pomoc **intervenčního centra** může být poskytnuta rovněž na základě žádosti osoby ohrožené násilným chováním jiné osoby obývající s ní společné obydlí nebo i bez takového podnětu, a to bezodkladně poté, co se intervenční centrum o ohrožení osoby násilným chováním dozví. Sociální služby v intervenčním centru jsou poskytovány jako služby ambulantní, terénní nebo pobytové.

Součástí služby je zajištění spolupráce a vzájemné informovanosti mezi intervenčními centry, poskytovateli jiných sociálních služeb, orgány sociálně-právní ochrany dětí, obcemi, útvary Policie České republiky a obecní policie, jakož i ostatními orgány veřejné správy.

## **Nízkoprahová denní centra**

**Nízkoprahová denní centra** poskytují ambulantní, popřípadě terénní služby pro osoby bez přístřeší.

## **Nízkoprahová zařízení pro děti a mládež**

**Nízkoprahová zařízení pro děti a mládež** poskytují ambulantní, popřípadě terénní služby dětem ve věku od 6 do 26 let ohroženým společensky nežádoucími jevy. Cílem služby je zlepšit kvalitu jejich života předcházením nebo snížením sociálních a zdravotních rizik souvisejících se způsobem jejich života, umožnit jim lépe se orientovat v jejich sociálním prostředí a vytvářet podmínky k řešení jejich nepříznivé sociální situace. Služba může být poskytována osobám anonymně.

## **Noclehárny**

**Noclehárny** poskytují ambulantní služby osobám bez přístřeší, které mají zájem o využití hygienického zařízení a přenocování.

## **Služby následné péče**

**Služby následné péče** jsou ambulantní nebo pobytové služby poskytované osobám s chronickým duševním onemocněním a osobám závislým na návykových látkách, které absolvovaly ústavní léčbu ve zdravotnickém zařízení, absolvovaly ambulantní léčbu nebo se jí podrobují, nebo osobám, které abstínují.

## **Sociálně aktivizační služby pro rodiny s dětmi**

**Sociálně aktivizační služby pro rodiny s dětmi** jsou terénní, popřípadě ambulantní služby poskytované rodině s dítětem, u kterého je jeho vývoj ohrožen v důsledku dopadů dlouhodobě krizové

sociální situace, kterou rodiče nedokáží sami bez pomoci překonat, a u kterého existují další rizika ohrožení jeho vývoje.

### **Sociálně aktivizační služby pro seniory a osoby se zdravotním postižením**

**Sociálně aktivizační služby** jsou ambulantní, popřípadě terénní služby poskytované osobám v důchodovém věku nebo osobám se zdravotním postižením ohroženým sociálním vyloučením.

### **Sociálně terapeutické dílny**

**Sociálně terapeutické dílny** jsou ambulantní služby poskytované osobám se sníženou soběstačností z důvodu zdravotního postižení, které nejsou z tohoto důvodu umístitelné na otevřeném ani chráněném trhu práce. Jejich účelem je dlouhodobá a pravidelná podpora zdokonalování pracovních návyků a dovedností prostřednictvím sociálně pracovní terapie.

### **Terapeutické komunity**

**Terapeutické komunity** poskytují pobytové služby i na přechodnou dobu pro osoby závislé na návykových látkách nebo osoby s chronickým duševním onemocněním, které mají zájem o začlenění do běžného života.

### **Terénní programy**

**Terénní programy** jsou terénní služby poskytované osobám, které vedou rizikový způsob života nebo jsou tímto způsobem života ohroženy. Služba je určena pro problémové skupiny osob, uživatele návykových látek nebo omamných psychotropních látek, osoby bez přístřeší, osoby žijící v sociálně vyloučených komunitách a jiné sociálně ohrožené skupiny. Cílem služby je tyto osoby vyhledávat a minimalizovat rizika jejich způsobu života. Služba může být osobám poskytována anonymně.

### **Sociální rehabilitace**

**Sociální rehabilitace** je soubor specifických činností směřujících k dosažení samostatnosti, nezávislosti a soběstačnosti osob, a to rozvojem jejich specifických schopností a dovedností, posilováním návyků a nácvikem výkonu běžných, pro samostatný život nezbytných činností alternativním způsobem využívajícím zachovaných schopností, potenciálů a kompetencí. Sociální rehabilitace se poskytuje formou terénních a ambulantních služeb, nebo formou pobytových služeb poskytovaných v centrech sociálně rehabilitačních služeb.

## SOCIÁLNÍ SLUŽBY A NAVAZUJÍCÍ AKTIVITY PRO SENIORY

### BESKYD DZR, o.p.s.

Sociální služba:	domov se zvláštním režimem
Forma poskytování:	pobytová
Cílová skupina:	osoby s chronickým duševním onemocněním
Věková skupina:	dospělí od 40 let věku
Adresa zařízení:	Hlavní třída 2326, Frýdek-Místek
Tel.:	727 861 353, 724 383 772
Email:	domov@beskydfm.cz
Web:	www.beskydfm.cz

Pobytová sociální služba poskytující podporu a péči osobám s chronickým duševním onemocněním (všechny typy demencí, schizofrenie) starším 40 let, které se z důvodu snížené soběstačnosti ocitly v nepříznivé sociální situaci a nejsou schopny zajistit si základní životní potřeby ani s pomocí jiných osob nebo služeb.

### CENTRUM PEČOVATELSKÉ SLUŽBY FRÝDEK-MÍSTEK, p. o.

#### ❖ Sociálně právní poradna

Sociální služba:	odborné sociální poradenství
Forma poskytování:	ambulantní, terénní
Cílová skupina:	senioři, osoby se zdravotním postižením
Věková skupina:	od 19 let
Adresa zařízení:	Zámecká 1266, Frýdek-Místek
Tel.:	558 433 973, 770 119 390
Email: :	centrum@psfm.cz
Web:	www.psfm.cz

Služba poskytuje odborné sociálně právní poradenství pro seniory, zdravotně postižené osoby a pečující o tyto osoby formou rad, informací a aktivní pomoci směřující k řešení jejich sociálních a právních problémů. Poradenství je poskytováno v oblastech sociálních dávek, sociálních služeb, bydlení, financí, občanského práva, trestního práva, pracovního práva, poradenství v oblasti zaškolení, obsluhy a užívání vhodných kompenzačních pomůcek, dále poradenství pro pečující o lidi s demencí a poradenství pro pozůstalé. Služba dále poskytuje psychosociální podporu seniorům a zdravotně postiženým při řešení jejich náročných životních situací a realizuje přednášky pro pečující o tyto osoby s tematikou zajištění kvalitní péče.

#### ❖ Půjčovna kompenzačních pomůcek

Sociální služba:	není sociální služba
Adresa zařízení:	Zámecká 1266, Frýdek-Místek
Tel:	558 433 974, 770 119 391
Email: :	centrum@psfm.cz
Web:	www.psfm.cz

Možnost zapůjčení elektrické polohovací postele, antidekubitní matrace, matrace s kompresorem, lůžkové stolký, invalidní vozíky, elektrické zvedáky, schodolez, přenosný kyslíkový koncentrátor, různé typy

chodítek, toaletní křesla, sprchovací židle, nástavce na WC a další pomůcky k usnadnění soběstačnosti a péče.

#### ❖ **Pečovatelská služba**

Sociální služba: pečovatelská služba  
Forma poskytování: terénní, ambulantní  
Cílová skupina: senioři, osoby se zdravotním postižením, rodiny, kde se narodily současně tři a více dětí  
Věková skupina: bez omezení věku  
Adresa zařízení: Zámecká 1266, Frýdek-Místek  
Tel.: 558 630 816, 775 790 008, 775 790 022  
Email: : centrum@psfm.cz  
Web: www.psfm.cz

Pečovatelská služba je poskytována na území města Frýdek-Místek lidem, kteří se ocitli v nepříznivé životní situaci, potřebují pomoc a podporu tam, kde se jim již nedostává vlastních sil a schopností a není možné tuto pomoc zajistit z jiných dostupných zdrojů. Pečovatelská služba zajišťuje pomoc při zvládnutí běžných úkonů péče o vlastní osobu, pomoc při zajištění stravy, pomoc při zajištění chodu domácnosti a pomoc při osobní hygieně v domácnosti nebo ve střediscích osobní hygieny.

#### ❖ **Centrum denních služeb Domovinka**

Sociální služba: centrum denních služeb  
Forma poskytování: ambulantní  
Cílová skupina: senioři, osoby se zdravotním postižením  
Věková skupina: od 50 let  
Adresa zařízení: Josefa Lady 1791, Frýdek-Místek  
Tel.: 558 434 359  
Email: centrum@psfm.cz  
Web: www.psfm.cz

Domovinka je určena seniorům (včetně osob trpících demencí) a osobám se zdravotním postižením od 50 let. Služba podporuje soběstačnost a aktivitu klientů, pomáhá překlenout samotu, zprostředkovat kontakt se společností a rodině nabízí pomoc ve formě dohledu nad jejich blízkými.

#### **DOMOV PRO SENIORY FRÝDEK-MÍSTEK, p. o.**

Sociální služba: domov pro seniory  
Forma poskytování: pobytová  
Cílová skupina: senioři  
Věková skupina: od 65 let  
Adresa zařízení: 28. října 2155, Frýdek-Místek  
Tel.: 558 441 811, 558 441 809  
Email: dsfm@dsfm.cz  
Web: www.dsfm.cz

V rámci domova pro seniory jsou poskytovány pobytové služby osobám, které mají sníženou soběstačnost zejména z důvodu věku, a jejich situace vyžaduje pravidelnou pomoc jiné fyzické osoby. Služby jsou poskytovány v rámci dvou objektů, a to na ulici 28. října 2155 a Školská 401.

## **DOMOV SV. JANA KŘTITELE, s. r. o.**

Sociální služba:	domov se zvláštním režimem
Forma poskytování:	pobytová
Cílová skupina:	osoby trpící chronickým duševním onemocněním vyplývajícím z různých typů demence a ohrožené závislostí nebo závislé na návykových látkách
Věková skupina:	od 50 let
Adresa zařízení:	Hraniční 21, 739 42 Frýdek-Místek, Lysůvky
Kontaktní adresa zařízení:	Ostravská 138, 739 25 Sviadnov
Tel.:	777 770 856–9, 606 030 268
Email:	domov.lysuvky@seznam.cz
Web:	www.domovsvjanakrtitele.cz

Zařízení poskytuje pomoc a péči osobám, které mají sníženou soběstačnost a schopnost sebeobsluhy v základních životních dovednostech, zejména sníženou schopnost zajistit si osobní péči, využívat veřejných míst a služeb, kontaktu s komunitou a rodinou, uplatňovat svá práva a oprávněné zájmy. Cílem služby je:

- dosažení zabezpečení běžného způsobu života uživatelů,
- uspokojení potřeb uživatelů (sociálních potřeb, potřeb bezpečí a jistoty, fyziologických potřeb, kulturních, společenských a duchovních potřeb),
- podpora uživatele v udržení jeho tělesného, duševního a sociálního zdraví, pohody, a to prostřednictvím umožnění běžných denních aktivit (zapojování se do chodu zařízení), aktivizačními činnostmi, individuálními kontakty s uživateli,
- zajištění bezpečných služeb,
- vytvoření atmosféry skutečného domova a rodinného zázemí v zařízení, s přihlédnutím k individuálním požadavkům a zvyklostem uživatelů,
- zachování přirozené vztahové sítě – kontakt s příbuznými, rodinou a známými.

## **HOSPIC Frýdek-Místek, p. o.**

### **❖ Odlehčovací služby**

Sociální služba:	odlehčovací služby
Forma poskytování:	pobytová
Cílová skupina:	senioři, osoby s chronickým onemocněním, osoby s tělesným postižením, osoby se zdravotním postižením
Věková skupina:	od 65 let
Adresa zařízení:	I. J. Pešiny 3640, Frýdek-Místek
Tel.:	595 538 111
Email:	info@hospicfm.cz
Web:	www.hospicfm.cz

Odehčovací služby jsou určeny zletilým osobám s vysokou mírou závislosti na jiné osobě v oblasti základních životních potřeb a dovedností, s pohybovými problémy, převážně imobilním nebo částečně mobilním, ve stabilizovaném zdravotním stavu, o něž je jinak pečováno osobou blízkou.

Kapacita: 8 lůžek

## ❖ Sociální služby poskytované ve zdravotnických zařízeních

Sociální služba:	sociální služby poskytované ve zdravotnických zařízeních
Forma poskytování:	pobytová
Cílová skupina:	osoby s chronickým onemocněním, osoby se zdravotním postižením
Věková skupina:	od 50 let
Adresa zařízení:	I. J. Pešiny 3640, Frýdek-Místek
Tel.:	595 538 111
Email:	info@hospicfm.cz
Web:	www.hospicfm.cz

Sociálně zdravotní služby jsou určeny dospělým osobám, jejichž zdravotní stav již nevyžaduje hospitalizaci v nemocnici, ale je takový, že se tyto osoby nemohou obejít bez pomoci jiné osoby a proto nemohou být propuštěny ze zdravotnického zařízení do doby, než jim bude zajištěna péče v domácím prostředí nebo pobytových zařízeních sociálních služeb. Pobyt na sociálním lůžku je jen dočasným a přechodným řešením a proto je časově omezen.

Kapacita: 9 lůžek

## CHARITA FRÝDEK-MÍSTEK

### ❖ Charitní pečovatelská služba

Sociální služba:	pečovatelská služba
Forma poskytování:	terénní
Cílová skupina:	senioři, osoby s chronickým onemocněním, osoby se zdravotním postižením
Věková skupina:	senioři – lidé starší 65 let, dospělé osoby se zdravotním postižením od 19–64 let, chronicky nemocní od 19–64 let
Adresa zařízení:	F. Čejky 450, Frýdek-Místek
Tel.:	558 435 449
Email:	marcela.piskorova@charitafm.cz
Web:	www.charitafm.cz

Pomoc Charitní pečovatelské služby je určena starším nebo nemocným osobám se sníženou soběstačností, které by rády zůstaly v domácím prostředí, avšak bez pomoci druhé osoby se o sebe a svou domácnost nedokáží plně postarat. Charitní pečovatelská služba svým klientům pomáhá nejen s péčí o sebe sama, ale také se zajištěním chodu domácnosti.

### ❖ Terénní odlehčovací služba

Sociální služba:	odlehčovací služby
Forma poskytování:	terénní
Cílová skupina:	senioři, osoby s chronickým onemocněním, osoby s jiným zdravotním postižením
Věková skupina:	od 45 let
Adresa zařízení:	F. Čejky 450, Frýdek-Místek
Tel.:	731 638 280
Email:	katerina.gottlicherova@charitafm.cz
Web:	www.charitafm.cz

Terénní odlehčovací služba poskytuje individuální podporu a pomoc osobám, které žijí ve svém přirozeném prostředí, ale jsou závislé na pomoci jiné osoby. Umožňuje tak pečující osobě získat potřebný prostor pro odpočinek a vyřízení svých záležitostí, aby mohla i nadále pokračovat v péči.

### ❖ **Charitní odlehčovací služba**

Sociální služba:	odlehčovací služby
Forma poskytování:	pobytová
Cílová skupina:	senioři, osoby s chronickým onemocněním, osoby s jiným zdravotním postižením
Věková skupina:	od 45 let
Adresa zařízení:	Mariánské náměstí 1288, Frýdek-Místek
Tel.:	730 524 664, 734 760 838
Email:	odlehcovaci.sluzba@charitafm.cz
Web:	www.charitafm.cz

Charitní odlehčovací služba je pobytové zařízení pro osoby starší 45 let, o které pečují jejich blízcí nebo rodinní příslušníci v domácím prostředí. Hlavním cílem služby je zajistit veškeré klientovy potřeby, podporovat jeho návyky a zvyklosti tak, aby pečující osoba získala čas pro odpočinek nebo řešení svých osobních záležitostí. Klient může službu využívat až po dobu tří měsíců s možností opakování během kalendářního roku. Ve výjimečných případech může být tato doba prodloužena o 1 měsíc. Kapacita služby je 12 lůžek. Služba je placená.

### ❖ **Týdenní stacionář**

Sociální služba:	týdenní stacionář
Forma poskytování:	pobytová
Cílová skupina:	senioři
Věková skupina:	od 55 let
Adresa zařízení:	Mariánské náměstí 1287, Frýdek-Místek
Tel.:	730 524 664, 734 760 838
Email:	odlehcovaci.sluzba@charitafm.cz
Web:	www.charitafm.cz

Charitní týdenní stacionář poskytuje péči seniorům, kteří potřebují pravidelnou pomoc blízké osoby a během pracovního týdne nemohou sami trávit čas v domácím prostředí. Od pondělí do pátku jsou klienti v Charitním týdenním stacionáři, kde je jim poskytnuta veškerá potřebná péče vycházející z jejich individuálních potřeb, a zároveň jsou podporováni v aktivním trávení volného času a zapojeni do společenského dění. O víkendu či svátcích pak v péči pokračuje klientova rodina v domácím prostředí. Kapacita služby jsou 3 lůžka. Služba je placená.

### ❖ **Dům pokojného stáří**

Sociální služba:	domov pro seniory
Forma poskytování:	pobytová
Cílová skupina:	senioři
Věková skupina:	od 60 let
Adresa zařízení:	Mariánské náměstí 146, Frýdek-Místek
Tel.:	739 002 788, 739 002 794
Email:	vlastimil.petr@charitafm.cz
Web:	www.charitafm.cz

Dům pokojného stáří zajišťuje sociální péči seniorům a osobám se zdravotním postižením, kteří pro svou nepříznivou situaci (ztrátu soběstačnosti a nemoc) či z jiných závažných důvodů nejsou schopni se o sebe postarat.

## **PENZION PRO SENIORY FRÝDEK-MÍSTEK, p. o.**

Adresa zařízení: Lískovecká 86, Frýdek-Místek  
Tel.: 558 417 333, 558 417 309  
Email: sluzby@penzion-fm.cz  
Web: www.penzion-fm.cz

Poskytované služby: pečovatelská služba, odlehčovací služby, domov pro seniory

Byty v penzionu pro seniory jsou určeny zejména seniorům a osobám, jejichž životní poměry vyžadují řešení nepříznivé sociální situace a přitom zdravotní stav nevyžaduje komplexní zdravotní péči a umožňuje vést poměrně samostatný způsob života za předpokladu, že jim budou poskytnuty sociální služby potřebné vzhledem k jejich věku a závislosti na pomoci jiné osoby.

Žádost o přidělení bytu se vyřizuje na Magistrátu města Frýdku-Místku, odbor sociálních služeb, Radniční 1149, kancelář č. 210, tel. 558 609 182.

Kapacita: 156 bytových jednotek

### **❖ Pečovatelská služba**

Sociální služba: pečovatelská služba  
Forma poskytování: terénní  
Cílová skupina: senioři, osoby s chronickým onemocněním, osoby se zdravotním postižením  
Věková skupina: od 27 let  
Adresa zařízení: Lískovecká 86, Frýdek-Místek  
Tel.: 558 417 309  
Email: sluzby@penzion-fm.cz  
Web: www.penzion-fm.cz

Pečovatelská služba je poskytována s cílem pomáhat uživatelům v uspokojování potřeb, které si nejsou schopni zajistit sami nebo za pomoci svých rodinných příslušníků. Rozsah a způsob podpory vychází z individuálních potřeb, zájmů a cílů uživatelů. Podpora je zaměřena na aktivní působení na uživatele, aby mohli co nejdéle setrvat ve svém přirozeném prostředí a žít důstojným způsobem života. Služba usiluje o odbornost, bezpečí a zajištění ochrany práv uživatelů.

### **❖ Odlehčovací služby**

Sociální služba: odlehčovací služby  
Forma poskytování: pobytová  
Cílová skupina: senioři, osoby s chronickým onemocněním, osoby s tělesným postižením, osoby se zdravotním postižením  
Věková skupina: od 50 let  
Adresa zařízení: Lískovecká 86, Frýdek-Místek  
Tel.: 558 417 401, 558 417 309  
Email: sluzby@penzion-fm.cz  
Web: www.penzion-fm.cz

Prostřednictvím pobytové odlehčovací služby je poskytována podpora a pomoc lidem se sníženou soběstačností, kteří jsou závislí na pomoci pečující osoby a jinak žijí ve svém přirozeném prostředí. Tím je umožněno pečující osobě využití nezbytného odpočinku.

Kapacita: odlehčovací služba 4 místa



## ❖ Domov pro seniory

Sociální služba:	domov pro seniory
Forma poskytování:	pobytová
Cílová skupina:	senioři
Věková skupina:	od 60 let do 80 let, nad 80 let
Adresa zařízení:	Lískovecká 86, Frýdek-Místek
Tel.:	558 417 401, 558 417 309
Email:	socialni@penzion-fm.cz
Web:	www.penzion-fm.cz

Prostřednictvím pobytové služby domova pro seniory je poskytována pomoc a podpora uživatelům v nepříznivé sociální situaci, kteří již nemohou žít ve svém vlastním domácím prostředí. Nepříznivou sociální situací se rozumí snížení nebo ztráta soběstačnosti a osamělost.

Kapacita: domov pro seniory 14 míst

## **HOSPIC Frýdek-Místek, p. o.**

### **Hospicová paliativní péče**

Sociální služba:	není sociální služba
Forma poskytování:	pobytová
Cílová skupina:	osoby v terminálním stadiu onemocnění
Věková skupina:	bez omezení
Adresa zařízení:	I. J. Pešiny 3640, Frýdek-Místek
Tel.:	595 538 111
Email:	info@hospicfm.cz
Web:	www.hospicfm.cz

Hospicová péče je poskytována lidem v terminálním stadiu onemocnění, u nichž není možná léčba vedoucí k uzdravení, ale je možné paliativní péčí zmírnit důsledky onemocnění. Odbornou péči zajišťuje multidisciplinární tým z oblasti medicínské, ošetrovatelské, sociální, psychologické a na přání klienta i duchovní.

Kapacita: 27 lůžek

## **LÉČEBNA DLOUHODOBĚ NEMOCNÝCH GAUDIUM FRÝDEK-MÍSTEK, s. r. o.**

Sociální služba:	není sociální služba
Adresa zařízení:	Revoluční 1282, Frýdek-Místek
Tel.:	558 630 327
Email:	kanova@gaudium-fm.cz, moravcova@gaudium-fm.cz
Web:	gaudium-fm.cz

Léčebna Gaudium, s. r. o., je nestátní zdravotnické zařízení s celodenní ošetrovatelskou péčí – pacientům zajišťuje komplexní ošetrovatelskou lůžkovou péči podle zákona o zdravotních službách a podmínkách jejich poskytování. Poskytované zdravotní a ošetrovatelské služby jsou plně hrazeny z veřejného zdravotního pojištění.

Kapacita: 60 lůžek

## **SENIORPOINT FRÝDEK-MÍSTEK**

Sociální služba: není sociální služba  
Adresa zařízení: Anenská 2477, Frýdek-Místek (Centrum aktivních seniorů)  
Tel.: 770 179 691  
Email: frydek@seniorpointy.cz  
Web: www.seniorPointy.cz

Informace o seniorských sdruženích a spolcích, z oblasti bezpečnosti a prevence, přístup k počítači s internetem, možnost registrace do slevové sítě SENIOR PAS, bezplatné konzultace v právních otázkách (na objednání).

## **AGENTURA DOMÁCÍ PÉČE OPORA, s. r. o.**

Sociální služba: není sociální služba  
Adresa zařízení: Jana Švermy 459, Frýdek-Místek  
Tel.: 502 540 344  
Email: adpopora@adpopora.cz  
Web: www.adpopora.cz

Agentura Domácí péče OPORA, s. r. o., je nestátní zdravotnické zařízení poskytující péči podle zákona o zdravotních službách a podmínkách jejich poskytování. Péči poskytuje nepřetržitě 7 dní v týdnu, výhradně ve vlastní sociálním prostředí uživatele – doma u pacienta. Péče na základě indikace lékaře je plně hrazená z veřejného zdravotního pojištění. Agentura zajišťuje odběry biologického materiálu, převazy ran, aplikace injekcí, inzulínu, péči o stomie, léčbu bolesti, ošetřovatelskou rehabilitaci.

## **KOMPLEXNÍ DOMÁCÍ ZDRAVOTNÍ PÉČE ŠEBESTOVÁ, s. r. o.**

Sociální služba: není sociální služba  
Adresa zařízení: V. Nezvala 604, Frýdek-Místek  
Provozovna: J. Čapka 721, Frýdek-Místek  
Tel.: 558 680 281  
Email: info@pomadfm.cz  
Web: www.pomadfm.cz

Zdravotnické zařízení, jehož hlavním cílem je poskytování komplexní zdravotní péče zaměřené na seniory, těhotné a ženy po porodu a klienty postižené lymfedémem. Péči poskytují zdravotní sestry s dlouholetou praxí u pacientů a porodní asistentky. Zařízení provozuje také půjčovnu zdravotních a kompenzačních pomůcek a přístrojů.

## **CHARITA FRÝDEK-MÍSTEK**

### **❖ Salvia – domácí zdravotní péče**

Sociální služba: není sociální služba  
Forma poskytování: terénní  
Cílová skupina: od 18 let  
Adresa zařízení: Malý Koloredov 811, 738 01, Frýdek – Místek  
Tel: 731 421 627

Email: pavla.styskalova@charitafm.cz  
Web: www.charitafm.cz

Domácí zdravotní péče Salvia zajišťuje zdravotní péči klientům v jejich domácím prostředí, a to 7 dní v týdnu, 24 hodin denně. Zdravotní péče je poskytována na základě doporučení praktického lékaře, případně lékaře propouštějícího ze zdravotnického zařízení.

#### ❖ **Dobrovolnické centrum Charity Frýdek-Místek**

Sociální služba: není sociální služba  
Adresa zařízení: F. Čejky 450, Frýdek-Místek  
Tel.: 733 741 897  
Email: martina.petrova@charitafm.cz  
Web: www.charitafm.cz

Dobrovolnické centrum sdružuje dobrovolníky, kteří věnují svůj volný čas klientům Charity Frýdek-Místek, a to seniorům, lidem s duševním onemocněním a dětem a mládeži.

#### **ADRA, o. p. s.**

Dobrovolnické centrum ADRA

Sociální služba: není sociální služba  
Adresa zařízení: Radniční 1242, Frýdek-Místek  
Tel.: 739 320 717  
Email: dobrovolnik@adra.cz  
Web: www.adrafrydekmistek.cz

Dobrovolnické centrum ADRA Frýdek-Místek je regionálním pracovištěm humanitární organizace ADRA, o. p. s., a zabývá se řízením a organizováním dobrovolnické činnosti v sociální a zdravotní oblasti. Spolupracuje s organizacemi, které mají zájem o začlenění dobrovolnictví do systému své práce. Vyhledává pro ně vhodné dobrovolníky, které pak připravuje pro dobrovolnickou činnost a následně je v jejich činnosti podporuje a pečuje o ně.

#### **SENIORI ČESKÉ REPUBLIKY, z. s., Městská organizace Frýdek-Místek**

Sociální služba: není sociální služba  
Adresa zařízení: Anenská 2477, Frýdek-Místek  
Tel.: 721 061 601  
Email: seniori.fm@seznam.cz

Organizování volnočasových aktivit a společenského života seniorů.

#### **PODANÉ RUCE – OSOBNÍ ASISTENCE**

Sociální služba: osobní asistence  
Forma poskytování: terénní  
Cílová skupina: osoby s chronickým duševním onemocněním, osoby s chronickým onemocněním, osoby s jiným zdravotním postižením, osoby s kombinovaným postižením, osoby

s mentálním postižením, osoby s tělesným postižením, osoby se sluchovým postižením, osoby se zdravotním postižením, osoby se zrakovým postižením, senioři

Věková skupina: od 1 roku věku  
Sídlo: Zborovská 465, Frýdek - Místek  
Adresa zařízení: Malý Koloredov 811, Frýdek-Místek  
Tel.: 777 011 059, 777 011 031  
Email: podaneruce@podaneruce.eu  
Web: www.podaneruce.cz

Hlavním posláním služby osobní asistence je odstranit bariéry vyplývající ze zdravotního hendikepu či fyziologických změn ve stáří tak, aby zdravotně hendikepovaní a senioři mohli žít ve svém přirozeném prostředí s důrazem na zachování jejich lidské důstojnosti. Osobní asistence je službou aktivizační, což znamená, že klient není pouze jejím pasivním uživatelem, ale službu řídí sám a na vykonávání činností se v rámci svých možností spolupodílí. S pomocí osobních asistentek, prostřednictvím různých technik a činností jsou klienti motivováni ke spolupráci na každodenních činnostech v rozsahu, který jim jejich věk či postižení umožní. Tím se posiluje jejich fyzická a psychická kondice, a díky tomu mohou zůstat ve svém přirozeném sociálním prostředí.

V rámci poskytování služby jsou zajišťovány tyto aktivity:

- pomoc při zvládání běžných úkonů péče o vlastní osobu
- pomoc při osobní hygieně
- pomoc při zajištění stravy včetně podání stravy
- pomoc při zajištění chodu domácnosti
- aktivizační činnosti: aktivizace paměti a udržování komunikačních dovedností – prohlížení fotek, čtení/předčítání, luštění křížovek, komunikace o stávajícím dění, procvičování komunikace, procvičování jemné motoriky, protahování končetin atd.
- pomoc s péčí o osobu v době nepřítomnosti členů rodiny
- zprostředkování kontaktu se společenským prostředím
- zajištění doprovodu k lékaři, na úřady, na procházky kolem domu a do blízkého okolí, případně na různé volnočasové aktivity (výstavy, knihovna apod.)

## **KLUBY SENIORŮ STATUTÁRNÍHO MĚSTA FRÝDEK-MÍSTEK**

Magistrát města Frýdku-Místku

Adresa: Radniční 1148, Frýdek-Místek  
Tel.: 558 609 314  
Web: www.frydekmistek.cz

Zájmová a kulturní činnost – tematické přednášky, besedy, osvěta, zájezdy, návštěva divadelních představení, kulturní vystoupení, exkurze, vlastivědné procházky, stolní hry, ruční práce, rehabilitační tělocvik, trénink paměti, základní sociální poradenství, pravidelná setkávání u kávy a čaje. Aktivity jsou aktivně organizovány v jedenácti stálých klubech seniorů, včetně přilehlých integrovaných částí města.

### **Klub seniorů 1. máje**

Místek-Riviéra, ul. 1. máje 2318  
pondělí, středa: 14.00–17.00 hod.

### **Klub seniorů Sadová**

Frýdek, ul. Sadová 604, dům zvláštního určení  
pondělí, čtvrtek: 13.00–16.00 hod.

### **Klub seniorů Zámecká**

Frýdek, ul. Zámecká 55, dům zvláštního určení  
úterý: 13.00–17.00 hod.

**Klub seniorů 17. listopadu**

Místek, ul. 17. listopadu 146,  
dům zvláštního určení  
pondělí: 13.00–17.00 hod.  
středa: 13.00–16.00 hod.

**Klub seniorů Malý Koloředov**

Místek, ul. Malý Koloředov 811  
pondělí: 13.00–17.00 hod.  
středa: 14.00–16.00 hod. /dle zájmu/  
první čtvrtek v měsíci: 13.00–17.00 hod.

**Klub seniorů Lískovec**

Kulturní dům Lískovec  
středa: 14.00–17.00 hod.

**Klub seniorů Chlebovice**

Chlebovice, budova Fojtství  
čtvrtek: 14.00–17.00 hod.

**Klub seniorů Zelinkovice**

bývalý Minimotorest v Zelinkovicích  
první středa v měsíci: 16.00–19.00 hod.

**Klub seniorů Skalice**

Kulturní dům Skalice  
poslední úterý v měsíci: 14.00 –18.00 hod

**Klub seniorů Charita**

Místek, F. Čejky 450 (Katolický lidový dům)  
středa: 13.00–17.00 hod.

**Klub seniorů Lískovecká**

Frýdek, Lískovecká 86 (Penzion pro seniory Frýdek-Místek, p. o.)  
středa: 14.00–18.00 hod.

## **SOCIÁLNÍ SLUŽBY A NAVAZUJÍCÍ AKTIVITY PRO OSOBY SE ZDRAVOTNÍM POSTIŽENÍM**

### **CENTRUM PRO DĚTSKÝ SLUCH TAMTAM, o. p. s.**

#### **❖ Raná péče pro Moravu a Slezsko**

Sociální služba:	raná péče
Forma poskytování:	terénní
Cílová skupina:	osoby se sluchovým postižením, rodiny s dítětem/děťmi
Věková skupina:	0–7 let
Adresa zařízení:	Jungmannova 25, Olomouc
Tel.:	739 642 677
Email:	ranapecemorava@detskysluch.cz

Služba podporuje rodinu s dítětem se sluchovým postižením, aby zvládla novou situaci, naučila se komunikovat se svým dítětem a mohla žít běžným způsobem života.

### **CENTRUM PRO ZDRAVOTNĚ POSTIŽENÉ MORAVSKOSLEZSKÉHO KRAJE, o. p. s.**

#### **❖ Poradna pro osoby se zdravotním postižením Frýdek-Místek**

Sociální služba:	odborné sociální poradenství
Forma poskytování:	ambulantní
Cílová skupina:	osoby se zdravotním postižením, senioři
Věková skupina:	od 15 let
Adresa zařízení:	Kolaříkova 2185, Frýdek-Místek
Tel.:	558 431 889
Email:	czp.fm@czp-msk.cz
Web:	www.czp-msk.cz

Posláním služby je poskytovat odbornou poradenskou pomoc a podporu osobám, které se ocitly v nepříznivé sociální situaci z důvodu zdravotního postižení nebo věku, a tím za aktivní účasti uživatelů přispívat k řešení situace. Služba je poskytována bezplatně na pracovišti ve Frýdku-Místku, odbornými poradci.

#### **❖ Osobní asistence Frýdecko-Místecko**

Sociální služba:	osobní asistence
Forma poskytování:	terénní
Cílová skupina:	osoby se zdravotním postižením, senioři
Věková skupina:	od 6 let
Adresa zařízení:	Kolaříkova 2185, Frýdek-Místek
Tel.:	558 431 889
Email:	czp.fm@czp-msk.cz
Web:	www.czp-msk.cz

Posláním osobní asistence je individuálně pomáhat osobám se zdravotním postižením a seniorům překonávat jejich nepříznivou sociální situaci způsobenou změnou zdravotního stavu nebo vysokým věkem, a to prostřednictvím služeb kvalifikovaného osobního asistenta. Osobní asistent uživatele podporuje

a provází v jeho přirozeném prostředí a pomáhá mu k soběstačnosti a schopnosti se plnohodnotně zapojit do běžného života.

### **CENTRUM SLUŽEB PRO NESLYŠÍCÍ A NEDOSLYCHAVÉ, o. p. s.**

Sociální služba: tlumočnická služba  
Forma poskytování: ambulantní (pondělí a středa 8:00–17:00 h, terénní (pondělí–pátek 8:00–17:00 h)  
Cílová skupina: osoby se sluchovým postižením, (osoby neslyšící, nedoslýchavé, ohluchlé, využívající kochleární implantát)  
Věková skupina: bez omezení věku  
Adresa zařízení: 28. října 286/10, 2. p., Ostrava  
Tel.: 730 542 933, 608 763 111  
Email: csnn@csnn.cz  
Web: www.csnn.cz

Posláním organizace je poskytovat tlumočení, základní poradenství a obecně prospěšné aktivity občanům se sluchovým postižením profesionálním způsobem na území celého Moravskoslezského kraje a šířit osvětu široké veřejnosti, která pomůže překonávat komunikačních bariéry. Hlavní vizí organizace je pomoc osobám se sluchovým postižením se plnohodnotně zapojit do běžného i společenského života.

Organizace zajišťuje tlumočnickou službu a základní sociální poradenství občanům se sluchovým postižením v běžném každodenním životě, pomáhá jim tak překonat komunikační bariéry (využitím tlumočnicka či přepisovatele) a získat potřebné informace pro uplatňování svých práv a oprávněných zájmů. V rámci projektu se také vychází ze zákona č. 384/2008 Sb. o komunikačních systémech neslyšících a hluchoslepých osob, podle kterého mají osoby se sluchovým postižením nárok na tlumočnicka do komunikačního systému dle vlastního výběru a bezplatně jej využít například při návštěvě lékaře, na úřadech, či při vyřizování dalších nezbytných záležitostí. Tlumočnická služba působí preventivně, pomáhá nejen odstraňovat komunikační bariéry, ale předchází situacím, kdy neplnohodnotná komunikace může lidem se sluchovým postižením způsobit těžce zvladatelné situace a problémy nebo je dokonce izolovat.

Organizace nad rámec svých hlavních činností pořádá pro cílovou skupinu další různorodé aktivity, např. kurzy odezírání, kurzy znakované češtiny, besedy, ples, turistické výlety, tlumočené exkurze či prohlídky. Organizace realizuje osvětové aktivity pro širokou veřejnost.

Vedle osob se sluchovým postižením je sociální služba také poskytována rodinným příslušníkům či přátelům, a to vždy ve prospěch klienta. Služba je poskytována zdarma.

### **HANDICAP CENTRUM ŠKOLA ŽIVOTA FRÝDEK-MÍSTEK, o. p. s.**

Sociální služba: denní stacionář  
Forma poskytování: ambulantní  
Cílová skupina: osoby s kombinovaným postižením, osoby s mentálním postižením, osoby se zrakovým postižením  
Věková skupina: 16–64 let  
Adresa zařízení: Mozartova 2313, Frýdek-Místek  
Tel.: 558 434 126  
Web: www.skolazivotafm.wbs.cz  
Email: skolazivota@seznam.cz

Služba je určena lidem po ukončení základní školní docházky do stáří, zejména pro ty, kteří jsou již delší dobu doma a mají zájem o začlenění do kolektivu. Cílem služby je integrace do běžné společnosti, udržování

a prohlubování sociálních kontaktů, nácvik sebeobslužných činností a celoživotní vzdělávání. Součástí služby jsou ergoterapeutické dílny (keramická, tkalcovská, košíkářská, výtvarná, vyšívací – strojové vyšívání, výroba mýdel, svíček, koupelových solí, šitých výrobků, tašek, drátkování).

Provozní doba: v pracovních dnech 6:00-16:00 hodin

Kapacita: 25 míst

## **CHARITA FRÝDEK-MÍSTEK**

### **❖ Oáza pokoje**

Sociální služba: domov se zvláštním režimem  
Forma poskytování: pobytová  
Cílová skupina: osoby s chronickým duševním onemocněním  
Věková skupina: od 30 let  
Adresa zařízení: K Hájku 2971, Frýdek-Místek  
Tel.: 733 676 687  
Email: ozapokoje@charitafm.cz  
Web: www.charitafm.cz

Oáza pokoje je pobytovou službou pro osoby starší 30 let, které trpí chronickým duševním onemocněním a které jsou kvůli němu závislé na pomoci druhých. Klientům je poskytována plná péče dle jejich individuálních potřeb s důrazem na zajištění stabilního a bezpečného prostředí, které napomáhá k udržení duševní pohody klientů. Součástí služby je nabídka různorodých možností, jak aktivně trávit volný čas.

### **❖ Denní centrum Maják**

Sociální služba: centrum denních služeb  
Forma poskytování: ambulantní  
Cílová skupina: osoby s chronickým duševním onemocněním, osoby s mentálním postižením  
Věková skupina: od 18–65 let  
Adresa zařízení: F. Čejky 450, Frýdek-Místek  
Tel.: 732 463 412  
Email: dennicentrummajak@charitafm.cz  
Web: www.charitafm.cz

Denní centrum Maják pracuje s lidmi s duševním onemocněním nebo lehkým mentálním postižením. Nabízí těmto lidem prostor a bezpečné prostředí, kde mohou trávit aktivně a smysluplně svůj volný čas, navazovat nové nebo rozvíjet sociální kontakty. Nabízené aktivity jim umožňují procvičovat jejich stávající dovednosti a schopnosti, nebo naučit se něčemu novému.

### **❖ ZOOM**

Sociální služba: Sociální rehabilitace  
Forma poskytování: ambulantní, terénní  
Cílová skupina: osoby s chronickým duševním onemocněním  
Věková skupina: od 18 let  
Adresa zařízení: Sadová 604, Frýdek-Místek 738 01  
Tel.: 732 449 204, 731 759 039, 603 488 176  
Email: zoom@charitafm.cz  
Web: www.charitafm.cz

Služba poskytuje pomoc a podporu při zapojování klientů do běžné společnosti – společně s nimi hledá způsoby, jak se naučit žít s nemocí smysluplný a plnohodnotný život. Cílem je nedělat věci za klienty, ale



doprovázet je, společně hledat naději, motivaci, přání a kroky na cestě ke změnám formou rozhovoru, doprovodu, nácviku schopností a dovedností a podávání základních informací v oblasti péče o vlastní osobu a další členy domácnosti, bydlení, řešení finanční situace, zaměstnání, režimu dne a volného času, vyřizování osobních záležitostí, komunikace.

### **KAFIRA, o. p. s.**

Sociální služba: sociální rehabilitace  
Forma poskytování: ambulantní, terénní  
Cílová skupina: osoby se zrakovým postižením, osoby s kombinovaným postižením, osoby se zdravotním postižením, rodiny s dítětem/děťmi  
Věková skupina: od 7 let  
Adresa zařízení: Na Poříčí 595, Frýdek-Místek  
Tel.: 777 574 361  
Email: frydekmistek@kafira.cz  
Web: www.kafira.cz

KAFIRA o.p.s. je neziskovou organizací poskytující služby dětem od 7 let, dospělým a seniorům se zrakovým nebo zrakovým kombinovaným postižením. Mezi hlavní aktivity patří podpora aktivního, soběstačného a samostatného života, doporučení vhodných kompenzačních pomůcek a nácvik jejich obsluhy, podpora a pomoc rodičům a dalším pečujícím osobám dětí se zrakovým postižením, nácvik samostatného pohybu, smyslová stimulace v prostředí Snoezelen, aktivizační činnosti.

### **LINIE RADOSTI, z. s.**

Sociální služba: denní stacionář  
Forma poskytování: ambulantní  
Cílová skupina: osoby s mentálním postižením, osoby s kombinovaným postižením  
Věková skupina: od 16–70 let  
Adresa zařízení: Jamnická 505, Staré Město  
Tel.: 602 601 120  
Email: info@linieradosti.cz  
Web: www.linieradosti.cz

Posláním denního stacionáře je především poskytovat sociální služby v rodinné atmosféře a pomoc osobám s mentálním a kombinovaným postižením. Je kladen důraz na individuální přístup, motivaci, podporu a pomoc v rozvoji, zachování znalostí, schopností a dovedností umožňující osobní realizaci, víru v sebe, samostatnost. Služby je poskytována ve spolupráci s rodinou či přirozeným sociálním prostředím uživatele formou denního stacionáře, který nabízí výchovné, vzdělávací a aktivizační činnosti (výtvarné a pracovní činnosti, procvičování trivia, péče o sebe a domácnost, vaření, práce na počítačích, hry rozvíjející se osobnost, rozvoj komunikace, procházky, výlety, plavání.

## **NÁŠ SVĚT, p. o., pobočka Frýdek-Místek**

### **❖ Domov pro osoby se zdravotním postižením**

Sociální služba:	domov pro osoby se zdravotním postižením
Forma poskytování:	pobytová
Cílová skupina:	osoby s kombinovaným postižením, osoby s mentálním postižením
Věková skupina:	od 19–64 let
Adresa zařízení:	Jaroslava Lohrera 779, Frýdek-Místek
Tel.:	558 605 608
Email:	info@centrumprzno.cz
Web:	www.centrumprzno.cz

Služba poskytuje celoroční pobyt lidem s mentálním a kombinovaným postižením. Sociální služba usiluje o rozvíjení a udržení takových schopností a dovedností uživatelů, které vedou k jejich samostatnosti.

### **❖ Chráněné bydlení**

Sociální služba:	chráněné bydlení
Forma poskytování:	pobytová
Cílová skupina:	osoby s mentálním postižením v kombinaci se zdravotním postižením
Věková skupina:	od 18–64 let
Adresa zařízení:	Jaroslava Lohrera 779, Frýdek-Místek – Domov Anenská Horymírova 2287, Frýdek-Místek – Slunečný domov
Tel.:	558 605 600, 720 538 248
Email:	info@centrumprzno.cz
Web:	www.centrumprzno.cz

Posláním chráněného bydlení je poskytovat každodenní pobyt a aktivní podporu lidem s mentálním a kombinovaným postižením, kteří potřebují přiměřenou podporu jiné osoby za účelem sociálního začleňování do běžného života. Podpora spočívá v přípravě na samostatné bydlení, upevňování a rozvoji samostatnosti, respektování potřeb uživatelů a zachování lidské důstojnosti.

## **PODANÉ RUCE – OSOBNÍ ASISTENCE**

Sociální služba:	osobní asistence
Forma poskytování:	terénní
Cílová skupina:	osoby s chronickým duševním onemocněním, osoby s chronickým onemocněním, osoby s jiným zdravotním postižením, osoby s kombinovaným postižením, osoby s mentálním postižením, osoby s tělesným postižením, osoby se sluchovým postižením, osoby se zdravotním postižením, osoby se zrakovým postižením, senioři
Věková skupina:	od 1 roku věku
Sídlo:	Zborovská 465, Frýdek - Místek
Adresa zařízení:	Malý Koloredov 811, Frýdek-Místek
Tel.:	777 011 059, 777 011 031
Email:	podaneruce@podaneruce.eu
Web:	www.podaneruce.cz

Hlavním posláním služby osobní asistence je odstranit bariéry vyplývající ze zdravotního hendikepu či fyziologických změn ve stáří tak, aby zdravotně hendikepovaní a senioři mohli žít ve svém přirozeném

prostředí s důrazem na zachování jejich lidské důstojnosti. Osobní asistence je službou aktivizační, což znamená, že klient není pouze jejím pasivním uživatelem, ale službu řídí sám a na vykonávání činností se v rámci svých možností spolupodílí. S pomocí osobních asistentek, prostřednictvím různých technik a činností jsou klienti motivováni ke spolupráci na každodenních činnostech v rozsahu, který jim jejich věk či postižení umožní. Tím se posiluje jejich fyzická a psychická kondice, a díky tomu mohou zůstat ve svém přirozeném sociálním prostředí.

V rámci poskytování služby jsou zajišťovány tyto aktivity:

- pomoc při zvládnání běžných úkonů péče o vlastní osobu
- pomoc při osobní hygieně
- pomoc při zajištění stravy včetně podání stravy
- pomoc při zajištění chodu domácnosti
- aktivizační činnosti: aktivizace paměti a udržování komunikačních dovedností – prohlížení fotek, čtení/předčítání, luštění křížovek, komunikace o stávajícím dění, procvičování komunikace, procvičování jemné motoriky, protahování končetin atd.
- pomoc s péčí o osobu v době nepřítomnosti členů rodiny
- zprostředkování kontaktu se společenským prostředím
- zajištění doprovodu k lékaři, na úřady, na procházky kolem domu a do blízkého okolí, případně na různé volnočasové aktivity (výstavy, knihovna apod.)

## **SJEDNOCENÁ ORGANIZACE NEVIDOMÝCH A SLABOZRAKÝCH ČR, z. s.**

### **❖ Sociální poradna SONS ČR – Frýdek-Místek**

Sociální služba:	odborné sociální poradenství
Forma poskytování:	ambulantní, terénní
Cílová skupina:	osoby se zrakovým postižením
Věková skupina:	od 16 let
Adresa zařízení:	Malý Koloredov 811, Frýdek-Místek
Tel.:	770 101 436
Email:	frydekmistek-odbocka@sons.cz
Web:	www.sons.cz

Cílem služby je poskytovat odbornou poradenskou pomoc a podporu zrakově postiženým osobám, které se ocitly v této nepříznivé sociální situaci z důvodu zdravotního postižení nebo přibývajícím věkem, a tím za aktivní účasti uživatelů přispívat k řešení vzniklé situace. Odborné sociální poradenství je poskytováno v oblasti dávek a výhod pro osoby se zdravotním postižením, kompenzačních pomůcek, systému sociálních služeb a zákona o sociálních službách, pomoci v hmotné nouzi, státní sociální podpory, problematiky invalidních důchodů. Služba je poskytována jak zrakově postiženým osobám, tak jejich rodinným příslušníkům, přátelům. V rámci služby mají klienti možnost vyzkoušet si kompenzační pomůcky, případně si je zapůjčit. Cílem této služby je i vyhledávání zrakově postižených občanů, pomoc při jejich integraci do běžného života, pomoc při uplatňování práv, pomoc při návštěvě úřadu či lékaře.

### **❖ Sociálně aktivizační služby pro seniory a osoby se zdravotním postižením**

Sociální služba:	sociálně aktivizační služba pro seniory a osoby se zdravotním postižením
Forma poskytování:	ambulantní, terénní
Cílová skupina:	osoby se zrakovým postižením
Věková skupina:	od 16 let
Adresa zařízení:	Malý Koloredov 811, Frýdek-Místek
Tel.:	770 101 431
Email:	frydekmistek-odbocka@sons.cz
Web:	www.sons.cz

Cílem služby je zajistit osobám se zrakovým postižením smysluplné využití času, zprostředkování kontaktu se společenským prostředím, snaha integrace těchto osob do běžného života a společnosti. V rámci služby jsou aktivity realizovány tak, aby se osoby se zrakovým postižením mohly zařadit do běžného života.

## **SLEZSKÁ DIAKONIE**

### **❖ RÚT Frýdek-Místek, sociální rehabilitace**

Sociální služba: sociální rehabilitace  
Forma poskytování: ambulantní, terénní  
Cílová skupina: osoby se závažným duševním onemocněním, osoby s mentálním postižením, osoby s kombinovaným postižením  
Věková skupina: od 18–65 let  
Adresa zařízení: tř. T. G. Masaryka 1101, Frýdek-Místek  
Tel.: 737 227 857, 731 826 808  
Email: rut.fm@slezskadiakonie.cz  
Web: www.slezskadiakonie.cz

Podpora lidí se zdravotním postižením ve všech oblastech běžného života – hledání bydlení a podpora v domácnosti, hledání práce a podpora na pracovišti, vztahy, volný čas, zdraví, podpora v rozhodování. Služba je určena lidem, kteří se chtějí podílet na řešení své (nepříznivé) situace. Důraz je kladen na životní příběh člověka, na jeho přání, potřeby a silné stránky, společné hledání, jak zvládnout situace, které život přináší. Služba je zdarma.

### **❖ NOE Frýdek-Místek, podpora samostatného bydlení**

Sociální služba: podpora samostatného bydlení  
Forma poskytování: terénní  
Cílová skupina: osoby s chronickým duševním onemocněním, osoby s mentálním postižením  
Věková skupina: od 18 let  
Adresa zařízení: tř. T. G. Masaryka 1101, Frýdek-Místek  
Tel.: 734 510 157  
Email: psb.fm@slezskadiakonie.cz  
Web: www.slezskadiakonie.cz

Služba je určena lidem s mentálním postižením a lidem s chronickým duševním onemocněním, kteří chtějí žít samostatně ve vlastní domácnosti a potřebují podporu ve zvládnání běžných záležitostí spojených se samostatným životem.

### **❖ Poradna rané péče EUNIKA**

Sociální služba: raná péče  
Forma poskytování: terénní, ambulantní  
Cílová skupina: rodina s dítětem se zdravotním postižením či potížemi ve vývoji od jeho narození do 7 let; dítě s mentálním, tělesným a kombinovaným postižením nebo s poruchami autistického spektra, dítě s ohroženým vývojem ze zdravotních důvodů (např. předčasný porod, nízká porodní váha), rodiny, kterým se vývoj dítěte nezdá v pořádku, a potřebují se poradit  
Věková skupina: děti do 7 let věku  
Adresa zařízení: Palackého 129, 738 01, Frýdek-Místek  
Tel.: 731 670 761, 739 684 916  
Email: vedouci.eunika@slezskadiakonie.cz, poradce.rp@slezskadiakonie.cz  
Web: www.slezskadiakonie.cz

Posláním poradny rané péče je podpora rodiny s dítětem se zdravotním postižením či potížemi ve vývoji od jeho narození do dovršení 7 let. Poradenstvím v oblasti vývoje dítěte a sociálním poradenstvím služba posiluje schopnosti celé rodiny s cílem, aby dítě mohlo vyrůstat v rodině, navštěvovat školu, postupně se začleňovat do přirozeného sociálního prostředí.

Cílem rané péče je, aby rodina uměla rozpoznat, pochopit a naplnit potřeby svého dítěte, aby se u dítěte aktivně rozvíjely oblasti vědomostí, komunikace, sebeobsluhy, motoriky, socializace aj., aby rodina vyřešila problematiku předškolní a školní výchovy a získala potřebné kompenzační pomůcky a kontakty na odborníky a jiné osoby. Setkání poradce s rodinou probíhá minimálně jedenkrát za 3 měsíce a maximálně jednou za 8 týdnů. Setkání obvykle trvá 1–2 hodiny.

Služba je poskytována ve městech Karviná, Frenštát pod Radhoštěm, Frýdek-Místek, Orlová a v jejich okolních obcích.

### ❖ **EFFATHA Frýdek-Místek**

Sociální služba:	sociálně terapeutické dílny
Forma poskytování:	ambulantní
Cílová skupina:	osoby s lehkým až středně těžkým mentálním postižením, popř. s přidruženým postižením (tělesné, sluchové, zrakové, psychické).
Věková skupina:	18–64 let
Adresa zařízení:	tř. T. G. Masaryka 1101, Frýdek-Místek
Tel.:	734 510 157
Email:	dilny.fm@slezskadiakonie.cz
Web:	www.slezskadiakonie.cz

Sociálně terapeutické dílny podporují dospělé osoby s mentálním postižením v tom, aby si udržely, obnovily či získaly pracovní a sociální návyky a dovednosti potřebné k osamostatnění se, zařazení do běžného života a k uplatnění na trhu práce. Cílem poskytované služby je uživatel, který plánovanou a individuální podporou dosáhne rozvoje dovedností souvisejících s pracovním životem a samostatností.

### **SPOLEČNOST PRO RANOU PÉČI, POBOČKA OSTRAVA**

Sociální služba:	raná péče
Forma poskytování:	terénní, ambulantní
Cílová skupina:	osoby s kombinovaným postižením, osoby se zrakovým postižením, rodiny s dítětem/děťmi
Věková skupina:	do 7 let věku dítěte
Adresa zařízení:	Rodinná 2719/57, Ostrava
Tel.:	774 567 236
Email:	ostrava@ranapece.cz
Web:	www.ranapece.cz

Služba rané péče je bezplatná, probíhá především formou pravidelných konzultací v domácím prostředí rodiny. Rodiny dětí se zrakovým a kombinovaným postižením nebo dětí s ohroženým vývojem v oblasti zrakového vnímání jsou provázeny v obtížné životní situaci, je jim poskytována podpora, odborná pomoc v oblasti výchovy a vývoje dítěte, zhodnocení úrovně zrakového vnímání dítěte, cílené rozvíjení zraku, sociální poradenství, doporučení a zapůjčení vhodných pomůcek, hraček a literatury, pomoc při vyhledání návazných služeb, při zařazení dítěte do školky či školy, doprovod k jednání s úřady a specialisty, zprostředkování kontaktu na další odborníky a organizace, a také zprostředkování spojení s dalšími rodinami v obdobné situaci. Služba pořádá také skupinová setkání rodičů a vícedenní kurz pro rodiny. O službu je možno požádat korespondenčně, telefonicky i osobně.

## **ŽIRAFÁ – INTEGROVANÉ CENTRUM FRÝDEK-MÍSTEK, p. o.**

### **❖ Odlehčovací služby**

Sociální služba:	odlehčovací služby
Forma poskytování:	pobytová
Cílová skupina:	osoby s mentálním postižením
Věková skupina:	3–64 let
Adresa zařízení:	Fibichova 469, Frýdek-Místek
Tel.:	558 431 563
Email:	zirafa@zirafafm.cz
Web:	www.zirafafm.cz

Cílem odlehčovací služby je pomoc osobám, které pečují o svého blízkého tak, aby si mohli vyřídit své záležitosti, odpočinout si či v případě nemoci měli jistotu, že se o jejich blízké někdo postará a pomůže jim v tíživé situaci.

Kapacita: 2 lůžka

### **❖ Denní stacionář**

Sociální služba:	denní stacionář
Forma poskytování:	ambulantní
Cílová skupina:	osoby s mentálním postižením
Věková skupina:	od 11–64 let
Adresa zařízení:	Fibichova 469, Frýdek-Místek
Tel.:	558 431 563
Email:	zirafa@zirafafm.cz
Web:	www.zirafafm.cz

Služba denní stacionář je rozdělena do tří oddělení – oddělení zvýšené péče, oddělení denního pobytu a oddělení dílen. Denní stacionář nabízí uživatelům širokou paletu činností odpovídající různorodosti jejich speciálních potřeb.

Kapacita: 60 lůžek

### **❖ Chráněné bydlení**

Sociální služba:	chráněné bydlení
Forma poskytování:	pobytová
Cílová skupina:	osoby s mentálním postižením
Věková skupina:	19–64 let
Adresa zařízení:	Fibichova 469, Frýdek-Místek
Tel.:	558 431 563
Email:	zirafa@zirafafm.cz
Web:	www.zirafafm.cz

Služba chráněné bydlení podporuje uživatele v rozvoji dovedností a především soběstačnosti tak, aby se dokázali sami o sebe postarat a dokázali zvládat zátěžové situace v běžném životě. Cílem služby je podpořit klienta natolik, aby mohl časem bydlet samostatně.

## **CESTA BEZ BARIER, z. s.**

Sociální služba: není sociální služba  
Adresa zařízení: Malý Koloredov 811, Frýdek-Místek  
Tel.: 739 786 540  
Email: cestabezbarier@seznam.cz  
Web: www.cestabezbarier.cz

Spolek Cesta bez barier zajišťuje službu alternativní přepravy lidem se zdravotním postižením a lidem, kteří se stanou imobilními krátkodobě v důsledku úrazu, choroby, či z jiného důvodu. K přepravě je využíváno vozidlo, které je vybaveno elektronickou výsuvnou sedačkou a elektronickou zdvižnou plošinou. Díky tomu mají lidé využívající tuto přepravu možnost zajistit si další potřebné služby nebo aktivity i mimo svůj domov. Spolek Cesta bez barier dopravuje své klienty do škol, zdravotnických zařízení, veřejnoprávních institucí, do kulturních a sportovních zařízení, za soukromými aktivitami apod.

## **ASOCIACE RODIČŮ A PŘÁTEL ZDRAVOTNĚ POSTIŽENÝCH DĚTÍ V ČR, z. s., KLUB MÍŠA**

Sociální služba: není sociální služba  
Adresa zařízení: 1. máje 1839, Frýdek-Místek  
Tel.: 732 814 243  
Email: lukesovadorota@seznam.cz

Dobrovolné sdružení rodičů a přátel dětí se zdravotním postižením.

# SOCIÁLNÍ SLUŽBY A NAVAZUJÍCÍ AKTIVITY PRO OSOBY SOCIÁLNĚ VYLOUČENÉ A SOCIÁLNÍM VYLOUČENÍM OHROŽENÉ

## ARMÁDA SPÁSY V ČESKÉ REPUBLICĚ, z. s.

### ❖ Prevence bezdomovectví

Sociální služba:	terénní programy
Forma poskytování:	terénní
Cílová skupina:	osoby bez přístřeší
Věková skupina:	od 18 let
Adresa zařízení:	Československé armády 797, Frýdek-Místek
Tel.:	737 215 431
Email:	petra.morcinkova@armadaspasy.cz
Web:	www.armadaspasy.cz

Posláním sociální služby Prevence bezdomovectví ve Frýdku-Místku je nabídnout individuální podporu a pomoc v nepříznivé sociální situaci jednotlivcům a rodinám ohroženým ztrátou bydlení nebo u nichž ke ztrátě bydlení již došlo. Sociální služba podporuje uživatele v aktivní účasti při řešení jeho nepříznivé životní situace, kdy rozvíjí jeho schopnosti a dovednosti při uplatňování svých práv, oprávněných zájmů a při vyřizování osobních záležitostí s cílem opětovného začlenění do společnosti a snížení rizika spojeného s dosavadním způsobem života.

### ❖ Domov Přístav Frýdek-Místek

Sociální služba:	domov se zvláštním režimem
Forma poskytování:	pobytová
Cílová skupina:	osoby bez přístřeší, osoby ohrožené závislostí nebo závislé na návykových látkách, osoby s chronickým duševním onemocněním, osoby s jiným zdravotním postižením, senioři
Věková skupina:	od 26 let
Adresa zařízení:	Míru 1313, Frýdek-Místek
Tel.:	737 215 431
Email:	petra.morcinkova@armadaspasy.cz
Web:	www.armadaspasy.cz

Domov Přístav Frýdek-Místek poskytuje sociální službu domov se zvláštním režimem osobám bez domova, jejichž zdravotní stav vyžaduje péči druhé osoby. Na základě individuality člověka poskytuje zařízení podporu a pomoc, které vedou uživatele k jeho stabilitě, samostatnosti, soběstačnosti a umožní mu žít život dle jeho potřeb, případně vede k jeho samostatnosti.

## CENTRUM SOCIÁLNÍCH SLUŽEB OSTRAVA

Sociální služba:	dům na půl cesty
Forma poskytování:	pobytová
Cílová skupina:	osoby opouštějící školská zařízení pro výkon ústavní péče
Věková skupina:	do 26 let věku
Adresa zařízení:	Antonínovo náměstí 92, Frýdek-Místek (kancelář)
Tel.:	774 789 830
Email:	msvabova@css-ostrava.cz
Web:	www.css-ostrava.cz



Předmětem činnosti služby je poskytování ubytování a podpory při vstupu do samostatného života mladým dospělým ve věku 18 až 26 let, kteří opouštějí zařízení pro výkon ústavní nebo ochranné výchovy, odcházejí z pěstounské péče, jsou propuštěni z výkonu trestu odnětí svobody nebo nemají vhodné zázemí v rodině, s hlavním cílem začlenění uživatelů do běžné společnosti. Služba je poskytována za úhradu a na přechodnou dobu, zpravidla na období jednoho roku s možností prodloužení.  
Kapacita: 9 lůžek ve 3 samostatných bytových jednotkách

## **CENTRUM NOVÉ NADĚJE, z. ú.**

### **Občanská poradna**

Sociální služba: odborné sociální poradenství  
Forma poskytování: ambulantní  
Cílová skupina: oběti domácího násilí, oběti trestné činnosti, osoby bez přístřeší, osoby do 26 let věku opouštějící školská zařízení pro výkon ústavní péče, osoby v krizi, osoby žijící v sociálně vyloučených lokalitách, osoby, které vedoucí rizikový způsob života nebo jsou jím ohroženy, rodiny s dítětem/děťmi, senioři  
Věková skupina: od 18 let věku  
Adresa zařízení: Palackého 129, Frýdek-Místek  
Tel.: 558 629 223, 558 439 823, 773 173 604  
Email: [cnnfm@cnnfm.cz](mailto:cnnfm@cnnfm.cz)  
Web: [www.cnnfm.cz](http://www.cnnfm.cz)

Posláním občanské poradny je poskytovat informace, rady a pomoc všem, kteří jsou v nepříznivé sociální situaci, nebo jim taková situace hrozí. Cílem je umožnit lidem, kteří se dostali do nepříznivé životní situace, řešit ji prostřednictvím bezplatných, nestranných, nezávislých a diskrétních informací. Občanská poradna poskytuje odborné sociální poradenství v oblasti sociálních dávek, sociálních služeb, pracovních vztahů a zaměstnanosti, bydlení, rodiny a mezilidských vztahů, občanskoprávních vztahů, problematiky zadlužování občanů, ochrany spotřebitele, právního systému ČR, občanských soudních řízení a jejich alternativ, trestního práva a ochrany základních práv a svobod. Občanská poradna poskytuje i sociálně-terapeutickou činnost. Konkrétní pomoc občanské poradny spočívá v telefonické, osobní komunikaci; e-mailové a dopisové komunikaci; v poskytnutí sociálního a základního právního poradenství; v pomoci při vypracování písemných žádostí a podání.

## **MODRÝ KŘÍŽ V ČESKÉ REPUBLICE**

### **❖ Poradna Modrého kříže v ČR – Frýdek-Místek**

Sociální služba: odborné sociální poradenství  
Forma poskytování: ambulantní  
Cílová skupina: osoby ohrožené závislostí nebo závislé na návykových látkách  
Věková skupina: od 11 let věku  
Adresa zařízení: Malý Koloredov 811, Frýdek-Místek  
Tel.: 724 087 221, 595 534 445  
Email: [frydek-mistek@modrykriz.cz](mailto:frydek-mistek@modrykriz.cz)  
Web: [www.modrykriz.org](http://www.modrykriz.org)

Služby jsou poskytovány osobám starším 11 let ohroženým závislostí na alkoholu, jiných návykových látkách a hráček aktivitách, jejich rodinným příslušníkům a blízkým osobám. Poradna prostřednictvím služeb nabízí individuální, párové a skupinové terapie, dále zprostředkování odborné péče v oblasti psychologie a psychiatrie. V rámci služby odborné sociální poradenství je poskytována pomoc těm, kteří aktuálně řeší problém se závislostí nebo nadměrným užíváním alkoholu, nealkoholových drog a také aktivním gamblerům.

## ❖ **Poradna Modrého kříže v ČR – Frýdek-Místek**

Sociální služba:	služby následné péče
Forma poskytování:	ambulantní
Cílová skupina:	osoby ohrožené závislostí nebo závislé na návykových látkách
Věková skupina:	od 18 let věku
Adresa zařízení:	Malý Koloredov 811, Frýdek-Místek
Tel.:	731 494 697, 595 534 445
Email:	frydek-mistek@modrykriz.cz
Web:	www.modrykriz.org

Služby následné péče jsou určeny závislým osobám, které absolvovaly ústavní léčbu ve zdravotnickém zařízení, absolvovaly ambulantní léčbu nebo se jí podrobují, nebo osobám, které abstinují bez odborné pomoci. V rámci této služby jsou realizovány kromě individuálních terapií také terapeutické skupiny pro vzájemnou podporu a sdílení zkušeností.

## **ONŽ – POMOC A PORADENSTVÍ PRO ŽENY A DÍVKY, z. s.**

### **Poradna pro ženy a dívky Frýdek-Místek**

Sociální služba:	odborné sociální poradenství
Forma poskytování:	ambulantní
Cílová skupina:	osoby v krizi (ženy a dívky, které se ocitly v těživé životní situaci, těhotné ženy, svobodné a osamělé matky, sociálně potřebné rodiny), osoby, které vedou rizikový způsob života nebo jsou jimi ohroženy, rodiny s dítětem/děti, děti a mládež ohrožené společensky nežádoucími jevy
Věková skupina:	dorost (16–18 let), mladí dospělí (19–26 let), dospělí (27–64 let), mladší senioři (65–80 let)
Adresa zařízení:	Malý Koloredov 811, Frýdek-Místek, zvonek v části B číslo 24, 4. patro
Tel.:	731 492 840, 731 078 299
Email:	michaela.pracovni@seznam.cz, lenka.pracovni@seznam.cz
Web:	<a href="http://frydek.poradnaprozeny.eu">http://frydek.poradnaprozeny.eu</a>
Facebook:	Poradna Frýdek Místek
Linka pro ženy a dívky:	603 210 999 (Po, St, Pá: 8:00-20:00 hod.)

Zařízení umožňuje předcházet sociálnímu vyloučení žen a dívek, které jsou v nepříznivé sociální situaci z důvodu neplánovaného těhotenství, narušených rodinných vztahů, potřeby zajištění dočasného bydlení pro sebe i své děti či se nedokážou orientovat v sociálně právních nárocích. Poradna poskytuje materiální výpomoc těhotným ženám a matkám. Provozuje také přednáškový program pro školy – Rodinná a sexuální výchova.

## **RENARKON, o. p. s.**

### **❖ Kontaktní a poradenské centrum Frýdek-Místek**

Sociální služba:	kontaktní centrum
Forma poskytování:	ambulantní
Cílová skupina:	osoby ohrožené závislostí nebo závislé na návykových látkách, osoby, které vedou rizikový způsob života nebo jsou tímto způsobem života ohroženy
Věková skupina:	od 11 let věku
Adresa zařízení:	Malé náměstí 104, Frýdek-Místek
Tel.:	606 694 244, 558 628 444
Email:	kcfm@renarkon.cz
Web:	www.renarkon.cz

Posláním služby je pomáhat lidem v obtížné životní situaci související s užíváním návykových látek, včetně alkoholu a léků, s hraním hazardních her, sázením či jiným závislostním chováním, a jejich blízkým a ochrana veřejnosti před negativními dopady spojenými s užíváním návykových látek. Cílem služby je snížení rizikového chování klientů a zvýšení jejich informovanosti o rizicích spojených s užíváním návykových látek, stabilizace a zlepšení jejich sociálního, zdravotního a duševního stavu, zvýšení motivace ke změně situace a ukončení či snížení užívání návykových látek.

### **❖ Terénní program Frýdecko-Místeko**

Sociální služba:	terénní programy
Forma poskytování:	terénní
Cílová skupina:	osoby ohrožené závislostí nebo závislé na návykových látkách, osoby, které vedou rizikový způsob života nebo jsou tímto způsobem života ohroženy
Věková skupina:	od 15 let věku
Adresa zařízení:	Malé náměstí 104, Frýdek-Místek
Tel.:	723 141 029
Email:	tpfm@renarkon.cz
Web:	www.renarkon.cz

Služba je určena lidem užívajícím návykové látky, experimentujícím, pravidelným uživatelům, závislým na drogách a jejich blízkým. Posláním služby aktivní vyhledávání a kontaktování osob ohrožených na drogách a patologickým hráčstvím v jejich přirozeném prostředí, snižování zdravotních a sociálních rizik spojených s užíváním drog a ochrana veřejnosti před negativními dopady spojených s jejich stylem života.

## **SLEZSKÁ DIAKONIE**

### **❖ SÁRA Frýdek-Místek, Azylový dům pro matky s dětmi**

Sociální služba:	azylové domy
Forma poskytování:	pobytová
Cílová skupina:	osoby bez přístřeší
Věková skupina:	matky od 18 let s nezaopatřenými dětmi
Adresa zařízení:	Bruzovská 328, Frýdek-Místek
Tel.:	605 201 512
Email:	sara.fm.sp@slezskadiakonie.cz
Web:	www.slezskadiakonie.cz

Středisko SÁRA Frýdek-Místek, azylový dům pro matky s dětmi, poskytuje dočasné ubytování matkám s dětmi, které se ocitly v nepříznivé sociální situaci spojené se ztrátou bydlení. Služba se snaží individuální podporou řešit jejich situaci tak, aby se mohly začlenit do běžné společnosti a našly vhodné bydlení. Služba je určena matkám ve věku od 18 let s nezaopatřenými dětmi, ženám, kterým bylo soudně svěřeno do péče jedno nebo více dětí a těhotným ženám od 8. měsíce těhotenství, které se ocitly v nepříznivé sociální situaci spojené se ztrátou bydlení. Služba není určena osobám, které jsou zcela imobilní.

#### ❖ **SÁRA Frýdek-Místek, Azylový dům pro ženy**

Sociální služba: azylové domy  
Forma poskytování: pobytová  
Cílová skupina: osoby bez přístřeší  
Věková skupina: od 18 let  
Adresa zařízení: Bruzovská 328, Frýdek-Místek  
Tel.: 734 862 311  
Email: sara.fm.sp1@slezskadiakonie.cz  
Web: www.slezskadiakonie.cz

Posláním střediska SÁRA Frýdek-Místek, azylový dům pro ženy, je poskytovat dočasné ubytování ženám ve věku od 18 let, které se ocitly v nepříznivé sociální situaci spojené se ztrátou bydlení. Služba podporuje klientky v řešení jejich individuální situace tak, aby našly vhodné bydlení a začlenily se do běžné společnosti. Služba není určena ženám vyžadujícím bezbariérový přístup, nebo ženám závislým na pomoci druhé osoby v úkonech péče o vlastní osobu.

#### ❖ **SÁRA Frýdek-Místek, Sociální rehabilitace**

Sociální služba: sociální rehabilitace  
Forma poskytování: ambulantní, terénní  
Cílová skupina: osoby bez přístřeší nebo osoby, které jsou ohroženy ztrátou bydlení  
Věková skupina: od 18 let  
Adresa zařízení: Bruzovská 328, Frýdek-Místek  
Tel.: 734 862 311  
Email: sara.fm.sp1@slezskadiakonie.cz  
Web: www.slezskadiakonie.cz

Sociální služba SÁRA Frýdek-Místek, sociální rehabilitace, je určena osobám, které se ocitly v nepříznivé sociální situaci spojené se ztrátou bydlení, nebo jsou ohroženy ztrátou bydlení. Sociální rehabilitace rozvíjí schopnosti a dovednosti klientů, posiluje návyky a umožňuje nácvik výkonu běžných, pro samostatný život nezbytných činností vedoucích k sociálnímu začlenění. Cílem poskytované služby je klient, který získá dovednosti a návyky, které mu umožňují vést v rámci svých možností běžný samostatný život.

#### ❖ **SÁRA Frýdek-Místek, Noclehárna pro ženy**

Sociální služba: noclehárny  
Forma poskytování: ambulantní; každý den od 19:00 – 6:45 hodin  
Cílová skupina: osoby bez přístřeší  
Věková skupina: od 18 let  
Adresa zařízení: Bruzovská 328, Frýdek-Místek  
Tel.: 605 201 512  
Email: sara.fm.sp@slezskadiakonie.cz  
Web: www.slezskadiakonie.cz

Posláním služby noclehárna střediska SÁRA Frýdek-Místek je poskytovat podporu ženám, které se ocitly v nepříznivé sociální situaci spojené se ztrátou bydlení. Využitím hygienického zařízení, přenocování a poskytnutím základního sociálního poradenství usiluje služba o začlenění klientek do běžného života a řešení jejich nepříznivé sociální situace. Služba je určena ženám ve věku od 18 let, které se ocitly v nepříznivé sociální situaci spojené se ztrátou bydlení, a které mají osobní zájem aktivně řešit svou situaci. Služba není určena ženám, které:

- nejsou schopny pohybu bez cizí pomoci nebo potřebují bezbariérové prostředí
- jsou nesoběstačné v základních životních úkonech (vykonání osobní hygieny)
- vzhledem k aktuálnímu zdravotnímu stavu vyžadují hospitalizaci
- jsou pod vlivem alkoholu (nad 1 ‰ alkoholu v dechu) nebo jiných omamných látek

#### ❖ **BETHEL Frýdek-Místek, Azylový dům**

Sociální služba: azylové domy  
Forma poskytování: pobytová  
Cílová skupina: osoby bez přístřeší  
Věková skupina: od 18 let věku  
Adresa zařízení: Bahno-Příkopy 1309, Frýdek-Místek  
Tel.: 734 862 307  
Email: bethel.fm@slezskadiakonie.cz  
Web: www.slezskadiakonie.cz

Posláním Azylového domu střediska BETHEL Frýdek-Místek je poskytnutí dočasného ubytování dospělým mužům bez přístřeší, zázemí pro přípravu jídla a podpory, případně pomoci k řešení jejich nepříznivé životní situace. Míra podpory a pomoci vychází z individuálních potřeb klientů. Služba vede klienty k zodpovědnosti, k respektování pravidel a motivuje je k aktivitě tak, aby mohli žít životem nezávislým na službě azylového domu.

#### ❖ **BETHEL Frýdek-Místek, Nízkoprahové denní centrum**

Sociální služba: nízkoprahová denní centra  
Forma poskytování: ambulantní  
Cílová skupina: osoby bez přístřeší  
Věková skupina: od 18 let věku  
Adresa zařízení: Bahno-Příkopy 1309, Frýdek-Místek  
Tel.: 734 862 307  
Email: bethel.fm@slezskadiakonie.cz  
Web: www.slezskadiakonie.cz

Posláním nízkoprahového denního centra střediska BETHEL Frýdek Místek je poskytování sociální služby osobám bez přístřeší starším 18 let, které se z různých příčin ocitly v nepříznivé sociální situaci. Služba se snaží individuálním přístupem o zlepšení jejich sociální situace vytvořením podmínek pro umožnění provedení osobní hygieny a pro přípravu stravy a nabízí podporu pro jejich začlenění do společnosti.

#### ❖ **BETHEL Frýdek-Místek, Noclehárna pro muže**

Sociální služba: noclehárny  
Forma poskytování: ambulantní  
Cílová skupina: osoby bez přístřeší  
Věková skupina: od 18 let věku  
Adresa zařízení: Bahno-Příkopy 1309, Frýdek-Místek  
Tel.: 734 862 307

Email: bethel.fm@slezskadiakonie.cz  
Web: www.slezskadiakonie.cz

Posláním noclehárny střediska BETHEL Frýdek-Místek je poskytnout zázemí pro přenocování a vykonání osobní hygieny mužům bez přístřeší starším 18 let, kteří se ocitli v nepříznivé sociální situaci. Služba nabízí pomoc a podporu, která vychází z individuálních potřeb klienta.

#### ❖ **BETHEL Frýdek-Místek**

Sociální služba: terénní programy  
Forma poskytování: terénní  
Cílová skupina: osoby bez přístřeší  
Věková skupina: od 18 let věku  
Adresa zařízení: Bahno-Příkopy 1309, Frýdek-Místek  
Tel.: 734 862 307  
Email: bethel.fm@slezskadiakonie.cz  
Web: www.slezskadiakonie.cz

Posláním terénního programu střediska BETHEL Frýdek-Místek je vyhledávat a kontaktovat osoby bez přístřeší starší 18 let v jejich přirozeném prostředí na území katastru města Frýdku-Místku. Služba usiluje o snižování zdravotních a sociálních rizik, která jsou způsobena životním stylem klientů a motivuje je k aktivitě a samostatnosti při řešení nepříznivé sociální situace podle jejich individuálních potřeb.

#### ❖ **BETHEL Frýdek-Místek**

##### **Výdejna potravinové a materiální pomoci**

Sociální služba: není sociální služba  
Cílová skupina: osoby v nouzi, např. neúplné rodiny, senioři, lidé bez domova  
Adresa zařízení: Malý Koloredov 811, Frýdek-Místek  
Tel.: 734 642 062  
Email: bethel.fm@slezskadiakonie.cz  
Web: www.slezskadiakonie.cz

Projekt zajišťující potravinovou a materiální pomoc osobám v nouzi. Výdejna potravinové a materiální pomoci je otevřena v pondělky, středy a pátky od 13:00 do 16:00.

##### **ADRA, o. p. s., Sociální šatník ADRA**

Sociální služba: není sociální služba  
Adresa zařízení: Radniční 1242, Frýdek-Místek  
Tel.: 739 320 717  
Email: dobrovolnik@adra.cz  
Web: www.adrafrydekmistek.cz

ADRA nabízí materiální pomoc osobám v hmotné nouzi a osobám bez přístřeší prostřednictvím sociálních šatníků vedených Dobrovolnickým centrem ve Frýdku-Místku. Pomoc je určena sociálně potřebným lidem, kteří se ocitli v nelehké životní situaci, zejména lidem bez přístřeší, obyvatelům azylových domů, ubytoven, osobám v hmotné nouzi, osobám propuštěným z výkonu trestu, osobám postiženým mimořádnou událostí, živelnými pohromami, atd., a to formou materiální pomoci v podobě ošacení, ložního prádla, ručníků, obuvi, nádobí, hraček, osobám bez přístřeší dle možností též poskytnutí základních hygienických potřeb.

## **PROBAČNÍ A MEDIAČNÍ SLUŽBA ČR, FRÝDEK-MÍSTEK**

Sociální služba: není sociální služba  
Adresa: Politických obětí 128, Frýdek-Místek  
Tel.: 558 405 125  
Email: [mzvonkova@pms.justice.cz](mailto:mzvonkova@pms.justice.cz)  
Web: [www.pmscr.cz](http://www.pmscr.cz)

Probační a mediační služba usiluje o zprostředkování účinného a společensky prospěšného řešení konfliktů spojených s trestnou činností a současně organizuje a zajišťuje efektivní a důstojný výkon alternativních trestů a opatření s důrazem na zájmy poškozených, ochranu komunity a prevenci kriminality.

# SOCIÁLNÍ SLUŽBY A NAVAZUJÍCÍ AKTIVITY PRO DĚTI, MLÁDEŽ A RODINU

## CENTRUM PSYCHOLOGICKÉ POMOCI

### Rodinná a manželská poradna Frýdek-Místek

Sociální služba: odborné sociální poradenství  
Forma poskytování: ambulantní  
Cílová skupina: děti a mládež od 6–26 let ohrožené společensky nežádoucími jevy, osoby v krizi, rodiny s dítětem/děťmi  
Adresa zařízení: F. Čejky 427, Frýdek-Místek  
Tel.: 558 438 600, 777 499 635  
Email: fm@cepp.cz

Zařízení poskytuje odborné sociální poradenství v oblasti partnerských a manželských vztahů, rozvodové a porozvodové poradenství, pomáhá řešit konflikty v rodině, výchovné problémy s dětmi, mezigenerační rodinné problémy, individuální problémy. Služby jsou bezplatné, zájemci nepotřebují žádné doporučení. Klientem může být jedinec, partneři nebo manželé a rodiny s dětmi.

## CHARITA FRÝDEK-MÍSTEK

### ❖ Klub Nezbeda

Sociální služba: nízkoprahové zařízení pro děti a mládež  
Forma poskytování: ambulantní  
Cílová skupina: děti a mládež od 6–20 let ohrožené nežádoucími jevy, etnické menšiny  
Adresa zařízení: F. Čejky 450, Frýdek-Místek (pro místeckou část)  
Husova 3293, Frýdek-Místek (pro frýdeckou část)  
Tel.: 558 435 449  
Email: klubnezbeda@charitafm.cz  
Web: www.charitafm.cz

Nízkoprahové zařízení Klub Nezbeda nabízí dětem a mládeži z Frýdku-Místku důvěrné a bezpečné prostředí pro zvládnutí jejich životní etapy a aktuálních situací. Pracovnice Klubu Nezbeda jim pomáhají orientovat se ve vztazích mezi vrstevníky, v problémech ve škole a jiných osobních záležitostech a společně hledají optimální řešení. Součástí nabídky jsou aktivity, příležitosti, motivace a podpora, které jim pomohou získat zkušenosti a nové dovednosti ke zvládnutí těchto životních situací.

### ❖ Centrum Pramínek

Sociální služba? sociálně aktivizační služba pro rodiny s dětmi  
Forma poskytování: ambulantní, terénní  
Cílová skupina: děti a mládež od 6–26 let ohrožené společensky nežádoucími jevy, osoby žijící v sociálně vyloučených komunitách, rodiny s dítětem/děťmi, etnické menšiny  
Adresa zařízení: Míru 1344, Frýdek-Místek  
Tel.: 737 627 859, 733 676 671  
Email: centrumpraminek@charitafm.cz  
Web: www.charitafm.cz



Centrum Pramínek je sociálně aktivizační služba, která pomáhá rodinám s dětmi, které se ocitly v nepříznivé životní situaci. Služba podporuje klienty ve snaze řešit jejich problémy a zlepšit tak jejich současný stav; nácviky a podporou se snaží rozvíjet jejich rodičovské schopnosti, dětem pomáhá osvojovat si základní návyky a rozvíjet své sociální dovednosti. Spolupráce funguje na principu vzájemného respektu a důvěry.

#### ❖ Rebel

Sociální služba: terénní programy  
Forma poskytování: terénní  
Cílová skupina: děti a mládež od 6–20 let ohrožené společensky nežádoucími jevy  
Adresa zařízení: Sadová 604, Frýdek-Místek  
Tel.: 739 481 212  
Email: rebel@charitafm.cz  
Web: www.charitafm.cz

Služba pracuje s dětmi a mládeží v různých lokalitách města Frýdek-Místek. Snahou je vytvoření bezpečného prostoru, kde děti mohou sdílet své starosti, radosti a vše, co je pro ně v životě důležité.

## SLEZSKÁ DIAKONIE

### SOCIÁLNÍ ASISTENCE Frýdek-Místek

Sociální služba: sociálně aktivizační služby pro rodiny s dětmi  
Forma poskytování: ambulantní, terénní  
Cílová skupina: rodiny s dítětem  
Věková skupina: od 0–64 let  
Adresa zařízení: Palackého 129, Frýdek-Místek  
Tel.: 739 380 145  
Email: asistence.koor.fm@slezskadiakonie.cz  
Web: www.slezskadiakonie.cz

SOCIÁLNÍ ASISTENCE Frýdek-Místek se zaměřuje na poskytování sociálně aktivizačních služeb rodinám s dětmi, které se nacházejí v nepříznivé životní situaci spojené např. se ztrátou bydlení či zaměstnání, dluhovou pastí, exekucemi, potížemi při výchově dětí, rizikem odebrání dítěte z rodiny apod. Cílem služby je podpořit rodiny v získání a v rozvoji dovedností nezbytných k samostatnému řešení a zvládnutí každodenních životních situací a vytvoření vhodného prostředí pro zdravý tělesný, psychický a sociální vývoj nezletilých dětí. Velká část aktivit je realizována terénní formou, tj. v přirozeném prostředí rodiny, nejčastěji v domácnosti. Práce s rodinami probíhá dlouhodobě, od 6 do 12 měsíců, a to s ohledem na závažnost potíží, které konkrétní rodina řeší. Aktivní spolupráce rodiny při řešení vlastní nepříznivé situace je nezbytnou podmínkou vzájemné spolupráce.

## STATUTÁRNÍ MĚSTO FRÝDEK-MÍSTEK

### Klub Semafor

Sociální služba: nízkoprahové zařízení pro děti a mládež  
Forma poskytování: ambulantní, terénní  
Cílová skupina: děti a mládež ve věku 14–26 let ohrožené nežádoucími jevy, osoby ohrožené závislostí nebo závislé na návykových látkách  
Adresa zařízení: Kostikovo náměstí 647, Frýdek-Místek  
Tel.: 737 748 758, 558 609 321  
Email: pracuch.jiri@frydekmostek.cz

Posláním nízkoprahového zařízení pro děti a mládež Klubu Semafor je vytvořit bezpečné podmínky a prostředí, kde je možno se vzájemnou důvěrou a respektem řešit různé životní situace, ve kterých potřebují děti a mladí lidé radu nebo pomoc, kde se mohou potkat s kamarády a svoje nesnáze sdílet i s nimi a kde mohou společně nastartovat cestu za svými životními cíli. Klub nabízí pomoc a podporu při řešení konkrétních individuálních problémů a motivaci k využívání vlastních možností, schopností a dovedností. Zaměřuje se rovněž na vyhledávání potenciálních uživatelů v rámci terénní práce.

## **Z. S. FILADELFIE**

### **Nízkoprahový klub U-kryt**

Sociální služba: nízkoprahové zařízení pro děti a mládež  
Forma poskytování: ambulantní, terénní  
Cílová skupina: děti a mládež od 6–26 let ohrožené nežádoucími jevy, osoby vedoucí rizikový způsob života nebo které jsou tímto způsobem života ohroženy, etnické menšiny  
Adresa zařízení: Jiřího z Poděbrad 3109, Frýdek-Místek  
Tel.: 776 219 568  
Email: u-kryt@seznam.cz  
Web: www.u-kryt.cz

Nízkoprahový klub U-kryt poskytuje služby dětem a mládeži v nepříznivé životní situaci. Pomáhá jim tyto životní situace zvládat, podporuje je v samostatnosti a začlenění do společnosti, společně s nimi hledá cesty vedoucí ke zkvalitnění jejich života. Vytváří podmínky pro smysluplné trávení volného času a usiluje o pozitivní změny v životním stylu dětí a mládeže.

## **JESLE FRÝDEK-MÍSTEK, p. o.**

Sociální služba: není sociální služba  
Adresa zařízení: Brožíkova 40, Frýdek-Místek  
Tel.: 558 432 585  
Email: jesle@jesle-fm.cz  
Web: www.jesle-fm.cz

Jesle poskytují pravidelnou péči o děti od 1 do 3 let věku. Umožňují docházku v rozsahu nejméně 6 hodin denně každý pracovní den v týdnu. Péče je poskytována mimo domácnost dítěte a je zaměřena na výchovu, rozvoj schopností, kulturních a hygienických návyků dítěte. Zařízení přispívá k lepšímu sladění práce a rodiny, především díky flexibilitě otevírací doby, která je často přizpůsobena právě potřebám rodičů.

Jesle

- pomáhají s postupným návratem rodičů do práce, rodič je může využít ve dnech, kdy to potřebuje,
- díky menším skupinkám umožňují individuální přístup k dítěti,
- usnadňují adaptaci dítěte díky rodinnému prostředí a věkovému rozpětí v kolektivu,
- jsou flexibilní a finančně dostupné,
- obohacují nabídku služeb péče o děti ve věku od 1–3 roky,
- rodiče mohou uplatnit slevu na dani za každé dítě v jeslích (školkovně).

## **CHARITA FRÝDEK-MÍSTEK**

### **Doučování Charita Frýdek-Místek**

Sociální služba: není sociální služba  
Cílová skupina: děti a mládež  
Věková skupina: 1. a 2. stupeň ZŠ, SŠ, SOU  
Tel.: 731 604 484  
Email: doucovani@charitafm.cz  
Web: www.charitafm.cz

Cílem je vytvoření a upevnění návyků dítěte, které souvisí s pravidelnou školní přípravou. Snahou je pomáhat dětem v jejich cestě za vzděláním, podporovat je, motivovat a provázet. Prioritou je, aby do rodiny docházel dlouhodobě jeden doučovatel, který bude s dítětem v průběhu celého školního roku pracovat. Doučování probíhá minimálně 1x týdně po dobu 1 hodiny na území města Frýdku-Místku. Zásadou je respekt k individualitě každého dítěte.

### **PEDAGOGICKO-PSYCHOLOGICKÁ PORADNA, p. o.**

Sociální služba: není sociální služba  
Adresa zařízení: Palackého 130, Frýdek-Místek  
Tel.: 558 432 084  
Email: ompa@pppfm.cz  
Web: www.pppfm.cz

Pedagogicko-psychologická poradna poskytuje poradenské služby dětem, žákům, studentům, jejich zákonným zástupcům, školám a školským zařízením. Mezi standardní činnosti poradny patří

- komplexní nebo zaměřená psychologická a speciálně pedagogická diagnostika,
- psychologická a speciálně pedagogická intervence,
- informační a metodická činnost a příprava podkladů pro vzdělávací opatření a dokumentace.

## DALŠÍ UŽITEČNÉ KONTAKTY

### MAGISTRÁT MĚSTA FRÝDEK-MÍSTKU

#### ❖ Odbor sociálních služeb

Adresa: Radniční 1149  
Tel.: 558 609 111  
Web: [www.frydekmostek.cz](http://www.frydekmostek.cz)  
Vedoucí odboru: Ing. Jarmila Kozlová

Odbor sociálních služeb se člení na oddělení:

- koncepce a rozvoje
- ekonomicko-správní
- sociální práce
- sociální prevence
- veřejného opatrovnictví

Vybrané činnosti odboru sociálních služeb:

- na území svého správního obvodu koordinuje a realizuje činnosti sociální práce vedoucí k řešení nepříznivé sociální situace a k sociálnímu začleňování
  - seniorů
  - osob se zdravotním postižením
  - osob omezených ve svéprávnosti
  - osob s duševním onemocněním
  - osob ohrožených sociálním vyloučením
  - osob ohrožených rizikovým způsobem života
  - osob, které ztratily přístřeší nebo se nacházejí v nejistém nebo neadekvátním bydlení
  - imigrantů
- činnost sociálního kurátora pro dospělé
- výkon funkce veřejného opatrovníka
- přijímání žádostí a přidělování bytů v režimu sociálního bydlení (bydlení pro seniory, bydlení pro osoby sociálně znevýhodněné a ohrožené sociálním vyloučením, bydlení pro osoby se zdravotním postižením)
- řízení ve věci zvláštního příjemce dávky důchodového zabezpečení
- zastupování osob při podpisu smlouvy o poskytování sociální služby dle § 91 odst. 6 zákona o sociálních službách
- plánování rozvoje sociálních služeb a navazujících aktivit metodou komunitního plánování
- kluby seniorů
- dotace na podporu sociálních služeb, navazujících aktivit a v oblasti zdravotnictví
- poradce pro národnostní menšiny
- pohřebnictví
- úkoly ve vztahu k příspěvkovým organizacím v působnosti odboru

#### ❖ Odbor sociální péče

Adresa: Palackého 115  
Tel.: 558 609 444  
Web: [www.frydekmostek.cz](http://www.frydekmostek.cz)  
Vedoucí odboru: Ing. Petr Mikulec

Odbor sociální péče se člení na oddělení:

- sociálně-právní ochrany dětí
- sociálního poradenství pro mládež
- terénní práce s nezaměstnanými a rodinou
- terénní práce s nezaměstnanými a rodinou

Vybrané činnosti odboru sociální péče:

- zaměřuje se zejména na děti, jejichž rodiče zemřeli, neplní povinnosti plynoucí z rodičovské zodpovědnosti, nevykonávají nebo zneužívají práva plynoucí z rodičovské zodpovědnosti
- vykonává státní správu na úseku sociálně-právní ochrany dětí a na úseku péče o rodinu a děti
- provádí opatření na ochranu dětí
- zprostředkování osvojení a pěstounskou péči
- zaměřuje se na práci s dětmi a mladistvými, kteří se dopustili protiprávního jednání (činu jinak trestného, provinění, přestupku) a osobami odpovědnými za jejich výchovu
- sledování ústavní a ochranné výchovy
- spolupráce s věznicemi
- výkon funkce opatrovníka a poručníka
- vyhledává osoby dlouhodobě nezaměstnané a osoby s materiálními problémy (osoby nekompetentní hospodařit s finančními prostředky nebo jejich ekvivalentem a osoby zadlužené) v jejich přirozeném prostředí a provádí posouzení jejich životní situace
- zplnomocňuje klienty, aby dokázali sami ovlivňovat své sociální prostředí a měnit podmínky svých životů

### **KRIZOVÉ CENTRUM OSTRAVA, z. s.**

Sociální služba: krizová pomoc  
Forma poskytování: ambulantní, pobytová, terénní  
Cílová skupina: osoby v krizi, osoby starší 15 let (u pobytové služby 18 let), které se ocitly v náročných životních situacích bezprostředně ohrožujících jejich psychické zdraví, osoby, které jsou ohrožené zhoršením duševního onemocnění, rodiny s dítětem/děťmi, oběti trestného činu

Adresa zařízení: Ruská 94/29, Ostrava – Vítkovice  
Tel.: 596 110 882-3, 732 957 193  
Email: krizovecentrum@kriceos.cz  
Web: www.kriceos.cz

Sociální služba krizová pomoc poskytuje psychosociální podporu lidem, kteří se ocitli v náročné životní situaci, kterou sami vnímají jako zátěžovou, nepříznivou a ohrožující a v danou chvíli ji nejsou schopni zvládnout vlastními silami. V bezpečném prostředí nabízíme našim klientům pomoc při překonávání krizového období. Chceme tak přispět ke stabilizaci jejich psychického stavu. Forma a frekvence poskytovaných služeb respektují individuální prožívání každého člověka s důrazem na zachování jeho důstojnosti.

Služba je poskytována nepřetržitě 24 hod a bezplatně. Není potřeba se objednat. Pobytová forma má k dispozici 5 lůžek na období až 7 dnů.

### **III. DŮM, o. p. s.**

Služby pro seniory a zdravotně hendikepované  
Adresa zařízení: Železniční II 235, Staré Město  
Tel.: 777 478 027  
Email: tretidum@tretidum.cz  
Web: www.tretidum.cz

Organizace zajišťuje služby v domácnosti seniorů a zdravotně hendikepovaných osob, na které již tito lidé nestačí, např. úklidy, generální úklidy, čištění koberců a sedaček, mytí oken. Také zajišťuje práce na zahradě, např. kosení trávy, stříhání keřů a živých plotů; na přání čistí a upravuje hroby a další činnosti.

Organizace zajišťuje služby v domácnosti seniorů a zdravotně hendikepovaných osob, na které již tito lidé nestačí, např. úklidy, generální úklidy, čištění koberců a sedaček, mytí oken. Také zajišťuje práce na zahradě, např. kosení trávy, stříhání keřů a živých plotů; na přání čistí a upravuje hroby a další činnosti.

### **STŘEDNÍ ŠKOLA, ZÁKLADNÍ ŠKOLA A MATEŘSKÁ ŠKOLA, FRÝDEK-MÍSTEK, p. o.**

Adresa: Pionýrů 2352, Frýdek-Místek  
Tel.: 558 433 525, 774 433 525  
Email: ruzovka@ruzovka.eu  
Web: www.ruzovka.eu

Školské zařízení se nachází v místecké části města Frýdku-Místku a vzdělávání probíhá také na odloučeném pracovišti. Ředitelství školy se nachází na ul. Pionýrů 2352. Objekty škol jsou bezbariérové. Výuka je určena dětem a žákům se speciálními vzdělávacími potřebami, s mentálním postižením různého stupně a v kombinaci s více vadami a žákům s poruchami autistického spektra.

Typy škol::

- Mateřská škola, Pionýrů 2352, Frýdek-Místek
- Základní škola, Pionýrů 2352, Frýdek-Místek
- Základní škola speciální, 28. října 1884, Frýdek-Místek
- Praktická škola jednoletá, 28. října 1884, Frýdek-Místek
- Praktická škola dvouletá, 28. října 1884, Frýdek-Místek

**Speciálně pedagogické centrum** je součástí školy; je určeno dětem, žákům a studentům s tělesným postižením.

Adresa: 28. října 1884, Frýdek-Místek  
Tel.: 558 438 644, 778 039 898  
Email: spcfm@ruzovka.eu  
Web: www.ruzovka.eu

Speciální pedagogické centrum zajišťuje

- výuku žáků s mentálním postižením, s kombinací vad, s poruchami autistického spektra
- vzdělávání dětí s vadami řeči, s kombinací vad, s poruchami autistického spektra
- výchovné poradenství prostřednictvím školního psychologa, výchovného poradce a školního metodika preventivní strategie
- poradenskou službu ve speciálním pedagogickém centru pro tělesně postižené
- školní družinu
- výuku v odborných pracovnách, učebnách, ve školní zahradě, na školních pozemcích a ve školním skleníku
- stravování ve školních jídelnách

### **ZÁKLADNÍ A MATEŘSKÁ ŠKOLA NADĚJE FRÝDEK-MÍSTEK, p. o.**

Adresa: Škarabelova 562, Frýdek-Místek  
Tel.: 558 633 480  
Email: zsnadeje@seznam.cz  
Web: www.specskolynadeje.cz, <https://nadejems.webnode.cz/>

Základní škola a mateřská škola Naděje je školou poskytující základní vzdělání žákům se speciálními vzdělávacími potřebami. Škola se zaměřuje na vzdělávání dětí a žáků s poruchami učení a chování, na děti

s mentálním postižením v kombinaci s dalším hendikepem, na děti s poruchou autistického spektra. Nabízí vhodné podmínky pro vzdělávání také dětem zdravotně oslabeným nebo dětem, které lépe prospívají v malém kolektivu.

Mateřská škola je zaměřena na výchovu dětí předškolního věku ke zdravému způsobu života, vytváří podmínky pro tělesnou, duševní a společenskou pohodu dětí. Cílem je rozvoj osobnosti dítěte v celé její komplexnosti s ohledem na individuální vývoj. Hlavním prostředkem vzdělávání je spontánní hra a prožitkové učení. Smíšené třídy umožňují dětem poznat přirozené lidské vztahy ve společnosti, učí je respektu, toleranci a spolupráci. Do mateřské školy integrujeme děti se zdravotním postižením, zdravotním oslabením a děti, které se hůře adaptují ve větším kolektivu.

## **MĚSTSKÁ POLICIE FRÝDEK-MÍSTEK**

Adresa: tř. T. G. Masaryka 633  
Tel.: 558 631 481-2

Vybrané činnosti městské policie:

- přispívá k ochraně a bezpečnosti osob a majetku
- dohlíží na dodržování pravidel občanského soužití
- dohlíží na dodržování obecně závazných vyhlášek a nařízení města
- dohlíží na plynulost provozu na pozemních komunikacích
- podílí se na dodržování právních předpisů o ochraně veřejného pořádku
- podílí se na prevenci kriminality ve městě
- odhaluje přestupky i jiné správní delikty, jejichž projednávání je v působnosti města

## **OBLASTNÍ SPOLEK ČESKÉHO ČERVENÉHO KŘÍŽE FRÝDEK-MÍSTEK**

Adresa: 1. máje 2318, Frýdek-Místek  
Tel.: 777 332 518, 777 332 520  
Email: frydekmistek@cervenykriz.eu  
Web: www.cckfm.cz

ČČK působí v oblasti humanitární, sociální, zdravotní a zdravotně-výchovné. Jeho posláním je zmírňovat utrpení, chránit zdraví, život a úctu k živé bytosti.

Vybrané činnosti spolku:

- výuka první pomoci
- oceňování dárců krve
- ošacovací středisko
- zdravotnické dozory na společenských, sportovních a kulturních akcích

## **NEMOCNICE VE FRÝDKU-MÍSTKU, p. o.**

Adresa: E. Krásnohorské 321, Frýdek-Místek  
Tel.: sociální pracovnice: 558 415 979–81  
Web: [www.nemfm.cz](http://www.nemfm.cz)

### **❖ Oddělení následné péče**

Oddělení poskytuje především rehabilitační péči, která navazuje na zdravotní péči nezbytnou k zvládnutí akutního stavu, kdy pacient vzhledem ke svému věku, onemocněním a závažnosti svého zdravotního stavu není schopen návratu do domácího prostředí. Na oddělení jsou přijímáni především pacienti ostatních oddělení Nemocnice ve Frýdku-Místku.

Kapacita: 32 lůžek

### **❖ Oddělení dlouhodobé následné péče**

Oddělení poskytuje ošetrovatelskou péči a rehabilitaci pacientům, jejichž zdravotní stav nevyžaduje péči na akutním lůžku, ale vzhledem ke svému zdravotnímu stavu nejsou schopni propuštění do domácího prostředí – většinou se jedná o seniory a osoby s demencí.

Kapacita: 62 lůžek

## **POLIKLINIKA MÍSTEK – STAVOVSKÁ, s. r. o.**

Adresa: 8. pěšího pluku 85, Frýdek-Místek  
Tel.: 558 900 111  
Email: [info@pkmistek.cz](mailto:info@pkmistek.cz)  
Web: [www.pkmistek.cz](http://www.pkmistek.cz)

## **ÚŘAD PRÁCE ČR, KONTAKTNÍ PRACOVNÍŠTĚ FRÝDEK-MÍSTEK**

Adresa: Na Poříčí 3510, Frýdek-Místek  
Tel.: 950 113 111  
Email: [podatelna.fm@uradprace.cz](mailto:podatelna.fm@uradprace.cz)  
Web: [www.uradprace.cz](http://www.uradprace.cz)

Kontaktní pracoviště Frýdek-Místek zajišťuje následující agendy:

- zprostředkování zaměstnání
- státní sociální podpora
- hmotná nouze
- příspěvek na péči
- dávky pro osoby se zdravotním postižením



## **ČESKÁ SPRÁVA SOCIÁLNÍHO ZABEZPEČENÍ**

### **Okresní správa sociálního zabezpečení Frýdek-Místek**

Adresa: Palackého 115, Frýdek-Místek  
Tel.: 558 604 700  
Email: [posta.fm@cssz.cz](mailto:posta.fm@cssz.cz)  
Web: [www.cssz.cz](http://www.cssz.cz)

### **STŘEDISKO VOLNÉHO ČASU KLÍČ, p. o.**

Adresa: Pionýrů 767, Frýdek-Místek  
Tel: 558 111 777  
Email: [info@klicfm.cz](mailto:info@klicfm.cz)  
Web: [www.klicfm.cz](http://www.klicfm.cz)

### **DĚTSKÝ DOMOV A ŠKOLNÍ JÍDELNA, FRÝDEK-MÍSTEK, p. o.**

Adresa: Na Hrázi 2126, Frýdek-Místek  
Tel.: 558 412 423  
Email: [domovfm@ddnahrazi.cz](mailto:domovfm@ddnahrazi.cz)  
Web: [www.ddnahrazi.cz](http://www.ddnahrazi.cz)

## **PODĚKOVÁNÍ**

Vážení občané,

každý z nás, i naši blízcí a přátelé, můžeme jednou potřebovat pomoc. V těžkých životních situacích tak někdy přichází pomoc sociálních služeb.

Dovolte nám proto poděkovat všem, kdo se zapojují do procesu komunitního plánování sociálních služeb a navazujících aktivit v našem městě a přispívají tak k řešení problémů a nepříznivých situací lidí, kteří si nemohou nebo neumějí pomoci sami.

Poděkování patří především členům pracovních skupin komunitního plánování za naplňování poslání sociálních služeb a za profesionální přístup.

Ing. Jarmila Kozlová  
vedoucí odboru sociálních služeb

Mgr. Vendula Slívová  
koordinátorka komunitního plánování

Vydalo: Statutární město Frýdek-Místek  
Radniční 1148, Frýdek-Místek  
[www.frydek-mistek.cz](http://www.frydek-mistek.cz)

Vydáno v roce 2019, 4. vydání.  
Neprodejně.

Tisk: KLEINWÄCHTER holding s.r.o.

## **POZNÁMKY**

Vydalo statutární město Frýdek-Místek  
odbor sociálních služeb  
Tisk: KLEINWÄCHTER holding s.r.o.

neprodejné  
2019

**[www.frydek-mistek.cz](http://www.frydek-mistek.cz)**